

**ESCOLA UNIVERSITÀRIA D'INFERMERIA**  
**MEMÒRIA DEL CURS ACADÈMIC**  
**2016 / 2017**



1.	PRESENTACIÓ .....	5
2.	ÒRGANS DE GOVERN I ORGANITZACIÓ DE L'ESCOLA.....	9
3.	DADES ESTADÍSTIQUES .....	17
3.1.	Estudis .....	19
3.2.	Estudiants.....	20
3.3.	Oferta .....	20
3.4.	Demanda .....	21
3.5.	Matrícula .....	22
3.6.	Activitats d'extensió.....	23
3.7.	Recursos Humans .....	23
3.8.	Procediments administratius .....	26
4.	ACTIVITATS DOCENTS .....	27
4.1.	Pla docent grau en Infermeria .....	31
4.2.	Resultats assignatures grau en Infermeria.....	34
4.3.	Treballs de fi de grau en Infermeria.....	36
4.4.	Premi Extraordinari al millor expedient de Grau.....	39
4.5.	Centres de pràctiques clíniques .....	39
4.6.	Formació postgraduada .....	40
4.7.	Formació Permanent i Activitats d'extensió .....	41
5.	ACTIVITATS CIENTIFICOTÉCNiques .....	49
5.1.	Tesis doctorals en curs .....	51
5.2.	Projectes de recerca .....	51
5.3.	Publicacions .....	52
5.4.	Conferències, ponències i comunicacions .....	54
5.5.	Òrgans de participació .....	56
5.6.	Participació en cursos i seminaris .....	58
5.7.	Assistència a cursos, seminaris i congressos .....	58
5.8.	Altres .....	62
6.	ACTIVITATS D'EXTENSIÓ I COL·LABORACIÓ AMB ALTRES INSTITUCIONS .....	65
6.1.	Promoció i orientació universitària .....	67
6.2.	Acollida a nous estudiants .....	67
6.3.	Mobilitat i intercanvis d'estudiants i professors .....	67
6.4.	Programes preventius .....	68
6.5.	Campanya de donació de sang .....	68



## **1. PRESENTACIÓ**



## 1. PRESENTACIÓ

Em plau presentar-vos la Memòria del Curs Acadèmic 2016/17, que recull un resum de les principals activitats, iniciatives i resultats més destacats de l'EUI - Sant Pau durant aquest curs.

La comunitat de l'Escola també ha viscut canvis significatius aquest any: S'han millorat els espais de la docència i s'han creat i incorporat noves aules a l'aulari del Campus de Sant Pau, fet que ha suposat una millora molt rellevant de les instal·lacions. Tambè, la incorporació de nous professors han estat algunes de les accions realitzades.

En l'àmbit de la docència, cal destacar que en el curs 2016/17, s'ha viscut un procés d'acreditació de la titulació del Grau, fet que ens ha recordat, tot i que ho teníem ja molt present, la importància de disposar d'un bon sistema intern de qualitat. Els estudis del Grau han rebut l'acreditació favorable de l'Agència per a la Qualitat del Sistema Universitari de Catalunya, d'acord amb els estàndards exigits per l'Espai Europeu d'Educació Superior.

A nivell acadèmic, s'ha treballat per l'actualització i millora de la informació pública i la rendició de comptes sobre la titulació, i es continua treballant en el web de l'EUI per tal de seguir oferint una millora constant de l'accessibilitat a la informació i la transparència pública.

A nivell de la recerca, l'activitat dels grups de recerca i l'esforç en l'activitat docent i investigadora del professorat de l'Escola s'ha traduït en una millora progressiva, contrastada en les memòries de curs i en l'obtenció de beques, reconeixements premis i acreditacions.

En aquesta Memòria, les dades que presentem posen de relleu l'exercici necessari de transparència i de rendició de comptes a la societat. Com no pot ser d'una altra manera, permet a l'EUI - Sant Pau fer difusió de l'impacte de l'activitat acadèmica i contribueix a la difusió dels resultats obtinguts i de la informació rellevant de la nostra missió.

Així mateix, cal tenir molt present que fets i xifres són el resultat del treball i de l'esforç de tots els col·lectius que formen part de la comunitat de l'Escola: estudiants, professorat i personal d'administració i serveis (PAS). Sens dubte, les persones són la principal força de l'EUI-Sant Pau i el seu compromís amb el centre ha estat essencial per millorar els resultats obtinguts. Tots junts tenim un potencial enorme per arribar a ser allò que vulguem ser.

La lectura de les pàgines següents permet entendre el dinamisme de l'EUI - Sant Pau en les titulacions, en els estudiants, en els docents, en el PAS, en les activitats científiques, docents i d'extensió i de col·laboració. Els resultats corresponen principalment als indicadors quantitatius que, durant aquest període, s'han desenvolupat al Centre, però no reflecteixen totes les aportacions d'aquells aspectes que no poden ser plasmats en xifres, però que la comunitat de l'Escola afronta en la seva realitat quotidiana.

Mercedes Abades  
Directora





## **2. ÒRGANS DE GOVERN I ORGANITZACIÓ DE L'ESCOLA**



## 2. ÒRGANS DE GOVERN I ORGANITZACIÓ DE L'ESCOLA

### Patronat

El Patronat de l'EUI-Sant Pau és l'òrgan col·legiat de govern del Centre. Exercirà les funcions que li corresponen, segons el Decret 298/1986 de regulació de l'adscripció de centres i les que els estatuts de la UAB atribueixen al Consell Mixt per a la supervisió de l'activitat docent i dels aspectes econòmics dels Centres adscrits.

És designat pel titular en la forma que determina el reglament del Centre i està format per un total de vuit membres.

### Director/a

El/la director/a de l'Escola, serà nomenat/da pel Rector/a de la UAB, a proposta de l'entitat titular del centre, segons l'article 7 del RD 298/1986 de 25 de desembre, DOG 754, que regula l'adscripció de centres universitaris.

Correspon al/la director/a la gestió ordinària en el govern i l'administració del centre en la forma prevista en el reglament.

Directora: Dra. Mercedes Abades Porcel

### Equip Directiu

L'Equip Directiu és l'òrgan d'assistència i assessorament al/la Director/a en les qüestions ordinàries i gestió de l'Escola. Són membres de l'Equip Directiu tots els Caps d'Àrea Docent amb dedicació a temps complet a l'Escola.

### Junta d'Escola

És l'òrgan representatiu i de participació del col·lectiu de l'Escola. L'objectiu bàsic de la Junta d'Escola es vetllar per una adequada organització i qualitat de la docència.

<b>JUNTA D'ESCOLA 2016/17</b>		
Presidenta:	Mercedes Abades Porcel	Directora
Membres:	Rosa Maria Antonijoan Arbós Cristina Baciero Lorza Agustí Barnadas Molins Isabel Barios Ibars Antonio J. Betbesé Roig Serena Brigidi Francisco Caballero Flores Beatriz Campillo Zaragoza Maria Rosa Chicote Carrizosa Clara Cruz Casado Anna Feliu Ribera M <sup>a</sup> Carmen Garcia Sánchez Ignacio J. Gich Saladich Montserrat Guillaumet Olives	Professora associada Representant PAS Professor associat Representant estudiants (3r curs) Professor associat Professora associada Professor associat Cap d'àrea docent Representant estudiants (3r curs) Representant estudiants (2n curs) Professora associada Professora associada Professor associat Cap d'àrea docent

Elvira Hernández Martínez-Esparza	Cap d'àrea docent
Eva Juan Linares	Professora associada
Ana M. Juanes Borrego	Professora associada
M <sup>a</sup> Antonia Martínez Momblán	Professora associada
Gemma Mas Dalmau	Professora associada
Antonio Moral Duarte	Professor associat
Indalecio Morán Ramos	Professor associat
Lorena Navarro Núñez	Representant d'estudiants (4t curs)
Adelaida Ramos Fernández	Cap d'àrea docent
Jordi Riba Serrano	Professor associat
Maria Teresa Ricart Basagaña	Cap d'àrea docent
Alba Recasens Moral	Representant d'estudiants (4t curs)
Judith Rico Robert	Representant d'estudiants (1r curs)
Eva M. Román Abal	Cap d'àrea docent
Fernando Sánchez Reus	Professor associat
Juan M <sup>a</sup> Sánchez Segura	Professor associat
Rosalia Santesmases Masana	Cap d'àrea docent
Teresa Saura Montserrat	Representant estudiants (2n curs)
Maria Serret Serret	Cap d'àrea docent
Montserrat Sirvent Angulo	Cap d'àrea docent
Antonio Torres Quintana	Cap d'àrea docent
Joan Trabal Vílchez	Professor associat
Gerard Urrutia Cuchí	Professor associat
Paula Vera Artazcoz	Professora associada
Luis Zapata Fenor	Professor associat

## **ÒRGANS DE COORDINACIÓ I RESPONSABILITAT DOCENT**

---

### **Coordinadora de Titulació de Grau**

Coordina les activitats docents del Grau en Infermeria, pel que fa a la programació i funcionament transversal de la titulació. Ha de vetllar per la correcta organització de la titulació tant en els aspectes relacionats amb els professors com en els estudiants.

Coordinadora de Titulació de Grau d'Infermeria: Dra. Beatriz Campillo Zaragoza

### **Coordinadora de Recerca i Qualitat**

Coordina el desenvolupament de les línies de recerca aprovades per la Junta d'Escola, fomenta la investigació d'acord amb les línies definides i la relació amb els organismes nacionals i internacionals. Coordina el desenvolupament dels processos de qualitat dels estudis i promou la millora a nivell transversal.

Coordinadora de Recerca i Qualitat: Dra. Mercedes Abades Porcel

### **Coordinadora de Mobilitat i Intercanvis**

Coordina els intercanvis dels estudiants i professors. Coordina amb els responsables corresponents de l'EUI, el període durant el qual tindrà lloc l'intercanvi i el regim d'adaptació d'aquest període al calendari acadèmic establert per el curs vigent.

Coordinadora de Mobilitat i Intercanvi: Dra. Montserrat Guillaumet Olives

### Coordinador de curs

Vetlla per la correcta organització del curs tant en els aspectes relacionats amb els professors como els estudiants.

Coordinadora de 1r curs de grau en Infermeria: Dra. Maria Serret Serret  
Coordinadora de 2n curs de grau en Infermeria: Sra. Rosalia Santesmas Masana  
Coordinadora de 3r curs de grau en Infermeria: Sra. Montserrat Sirvent Angulo  
Coordinadora de 4t curs de grau en Infermeria: Dra. Eva Maria Román Abal

### PERSONAL D'ADMINISTRACIÓ I SERVEIS (PAS)

---

<b>PAS</b>	
Cap de Secretaria	Cristina Baciero Lorza
Administratiu/ves	Raquel Pujol Oberholzer Magdalena Sánchez Tirado Neus Taribó Ricou Víctor Torres Ribera
Conserge	César Diéguez Álvarez

### COMISSIONS PERMANENTS

---

#### Comissió de docència i qualitat

Aquesta comissió coincideix amb la Comissió de Grau i la Comissió de Recerca i Qualitat.

<b>Comissió de docència i qualitat</b>		
Presidenta	Mercedes Abades	Directora
Membres:	Beatriz Campillo Rosalia Santesmas Montserrat Guillaumet  Maria Serret Montserrat Sirvent  Eva M. Román  Adelaida Ramos M. Teresa Ricart Antonio Torres Elvira Hernández Cristina Baciero Delegats de curs	Àrea Ètica i Legislació. Coordinadora de Titulació Àrea Infermeria Comunitària. Coordinadora 2n GI Àrea TIC i Comunicació Terapèutica.Coordinadora Mobilitat Intercanvi Àrea Infermeria MaternoInfantil. Coordinadora 1r GI Àrea Infermeria Psiquiàtrica i Salut Mental.Coordinadora 3r GI Àrea Bases Teòriques i Metodològiques Infermeria. Coordinadora 4t GI Àrea de Cures Infermeres en Oncologia Àrea Infermeria en Situacions Complexes Àrea d'Infermeria de l'Adult Àrea d'Infermeria del Vell Representant PAS Representant estudiants
Secretària:	Beatriz Campillo	
Reunions	Periodicitat trimestral	

### Comissió de Postgrau

<b>Comissió de Postgrau</b>		
Presidenta:	Mercedes Abades	Directora
Vocals:	M. Teresa Ricart Beatriz Campillo Elvira Hernández Adelaida Ramos Maria Serret Montserrat Sirvent Antonio Torres Cristina Baciero Estudiant de màster	Atenció d'Infermeria a la Persona amb Problemes Cardíacs Infermeria Perioperatòria Infermeria Gerontològica i Geriàtrica Infermeria Oncològica Atenció d'Infermeria al Nen i a l'Adolescent Infermeria Psiquiàtrica i Salut Mental Infermeria Intensiva Representant PAS Representant de màster
Secretària:	Maria Serret	
Reunions	Periodicitat trimestral	

### Comissió de Mobilitat i Intercanvi

<b>Comissió de Mobilitat i Intercanvi</b>		
Presidenta:	Mercedes Abades	Directora
Vocals:	Beatriz Campillo Rosalia Santesmases Montserrat Guillaumet  Maria Serret Montserrat Sirvent Eva M. Román  Adelaida Ramos M. Teresa Ricart Antonio Torres Cristina Baciero Delegats de curs	Àrea Ètica i Legislació. Coordinadora de Titulació Àrea Infermeria Comunitària. Coord. 2n GI Àrea TIC i Comunicació Terapèutica. Coord. Mobilitat Intercanvi Àrea Infermeria MaternoInfantil. Coordinadora 1r GI Àrea Infermeria Psiquiàtrica i Salut Mental. Coord. 3r GI Àrea Bases Teòriques i Metodològiques Infermeria. Coordinadora 4t GI Àrea de Cures Infermeres en Oncologia Àrea Infermeria en Situacions Complexes Àrea d'Infermeria de l'Adult Representant PAS Representant estudiants
Secretària:	Montserrat Guillaumet	
Reunions	Segons necessitats i al menys dues vegades any	

## COMISSIONS NO PERMANENTS

### Comissió per l'estudi i tractament de casos particulars d'estudiants en situacions especials (CCP)

Els objectius de la Comissió són:

- Analitzar els casos particulars d'estudiants amb necessitats especials o amb discapacitat, per tal d'oferir una resposta inclusiva
- Estudiar el marc legal i jurídic envers les adaptacions curriculars i altres aspectes que garanteixi la igualtat d'oportunitats
- Elevar propostes, si s'escau, als responsables d'affers acadèmics i d'estudiants de la UAB

<b>Comissió per el estudi i tractament de casos particulars d'estudiants en situacions especials</b>		
Presidenta	Mercedes Abades	Directora
Vocals:	1 Professora 1 Professora 1 Estudiant	Que presenta la proposta D'una àrea docent relacionada Representant dels estudiants
Secretària:	Coordinadora de titulació	Coordinadora de l'estudi al qual està matriculat l'estudiant
Reunions	Segons necessitats	

## CONSELL D'ESTUDIANTS

---

És l'òrgan de representació dels estudiants, està integrat pels representants de cadascun dels cursos del Grau.

<b>Consell d'estudiants</b>	
Judith Rico Robert	Primer curs
Clara Cruz Casado Teresa Saura Montserrat	Segon curs
Isabel Barios Ibars Maria Rosa Chicote Carrizosa	Tercer curs
Alba Recasens Moral Lorena Navarro Núñez	Quart curs





### **3. DADES ESTADÍSTIQUES**

- 3.1. Estudis**
- 3.2. Estudiants**
- 3.3. Demanda**
- 3.4. Oferta**
- 3.5. Matrícula**
- 3.6. Formació permanent i activitats d'extensió**
- 3.7. Recursos Humans**
- 3.8. Procediments administratius**



### 3. DADES ESTADÍSTIQUES

#### 3.1. ESTUDIS

---

##### Estudis de grau:

**Nom de la titulació:** graduat o graduada en Infermeria per la UAB

**Branca de coneixement:** Ciències de la Salut

**Publicat:** BOE 285 de 27/11/2012

**Total de crèdits:** 240 ECTS (Sistema Europeu de Transferència de Crèdits)

**Tipus de títol:** oficial

**Durada:** 4 anys

Distribució del pla d'estudis en crèdits ECTS per tipus de matèria

<b>Tipus de matèria</b>	<b>Crèdits ECTS</b>
Formació bàsica	60
Obligatòries	60
Optatives	30
Pràcticum	81
Treball final de Grau	9
<b>CRÈDITS TOTALS</b>	<b>240</b>

##### Estudis de postgrau:

Màsters (títol propi de la UAB)

<b>Màsters</b>	<b>Crèdits ECTS</b>
Atenció d'Infermeria a la Persona amb Problemes Cardíacs	60
Atenció d'Infermeria al Nen i a l'Adolescent	60
Infermeria Gerontològica i Geriàtrica	60
Infermeria Intensiva	60
Infermeria Oncològica	60
Infermeria Perioperatòria	60
Infermeria Psiquiàtrica i Salut Mental	60

### 3.2. ESTUDIANTS

Resum estudiants curs 2016-17

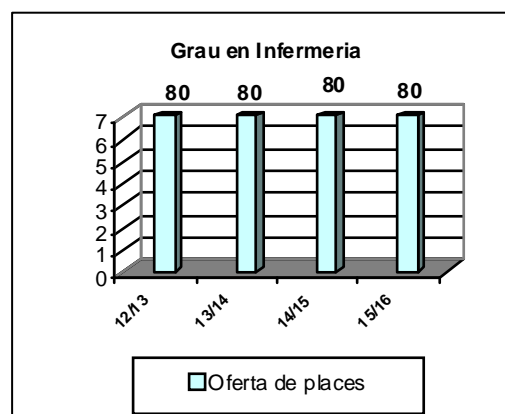
<b>Estudis</b>	<b>Matriculats</b>	<b>Demanda 1a assig.</b>	
		<b>Global</b>	<b>1a pref.</b>
Grau en Infermeria (1r curs)	89	926	61
Grau en Infermeria (2n curs)	85		
Grau en Infermeria (3r curs)	89		
Grau en Infermeria (4t curs)	82		
<b>Total Grau</b>	<b>345</b>		
Màsters (Títol propi)	170	227	
Convalidació postgrau a màster	3		
<b>Total Formació postgraduada</b>	<b>173</b>		
<b>Cursos de Formació Permanent</b>	<b>40</b>		
<b>Total estudiants</b>	<b>558</b>		

	<b>Núm. Activitats</b>	<b>Assistents externs</b>	<b>Total Assistents</b>
Activitats d'extensió	34	170	2431

### 3.3. OFERTA

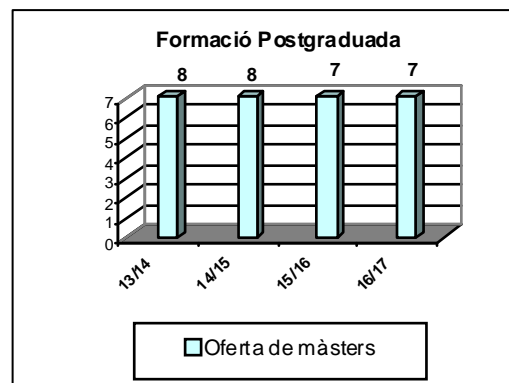
Evolució de l'oferta de places al grau en Infermeria

<b>Any</b>	<b>Oferta</b>	<b>Matriculats 1r curs</b>
2013-14	80	82
2014-15	80	83
2015-16	80	84
2016-17	80	89



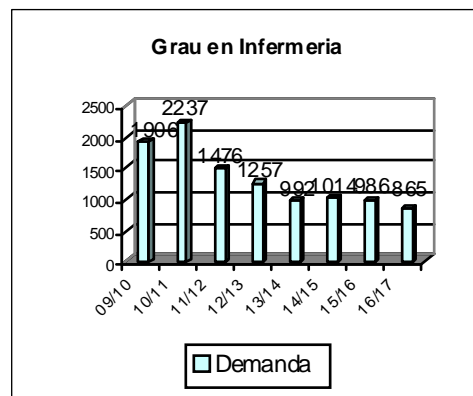
### Evolució de l'oferta de cursos de formació postgraduada

Any	Oferta
2013-14	8
2014-15	8
2015-16	7
2016-17	7



### 3.4. DEMANDA

Any	Demanda juny	Notes de tall			
		PAU i CFGS/F P2	+ 25 anys	+ 45 anys	Dipl. i llicenc.
2013-14	992	8,164	6,438	7,079	5,000
2014-15	1014	8,150	5,938	6,840	7,500
2015-16	986	8.836	5.688	5.000	6.940
2016-17	865	8.458	5.563	5.000	7.700



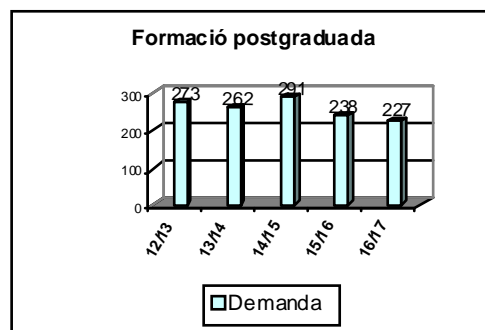
### Evolució de la demanda de Grau en Infermeria

#### Demanda per preferències Grau en Infermeria

Sol·licitants 1a assignació (totals)	Pref. 1	Pref. 2	Pref. 3	Pref. 4	Pref. 5	Pref. 6	Pref. 7	Pref. 8	Total
2013-14	87	135	275	199	128	69	61	38	992
2014-15	110	169	271	189	120	64	56	35	1014
2015-16	104	140	193	206	178	72	55	38	986
2016-17	61	151	202	207	156	76	42	31	926

Evolució de la demanda de formació postgraduada (1a opció)

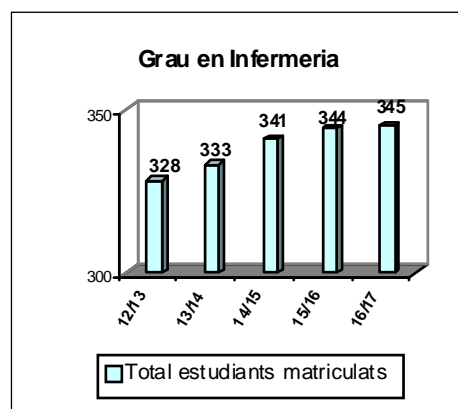
Any	Demanda
2013-14	262
2014-15	291
2015-16	238
2016-17	227



### 3.5. MATRÍCULA

Evolució de la matrícula de Grau en Infermeria

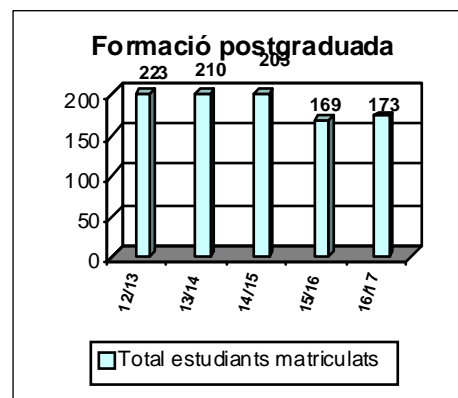
Any	Matriculats 1r curs	Matriculats 2n curs	Matriculats 3r curs	Matriculats 4t curs	Total matriculats
2013-14	82	80	93	78	333
2014-15	83	81	89	88	341
2015-16	84	79	90	90	344*
2016-17	89	85	89	82	345



\*Inclou un estudiant d'intercanvi IN

Evolució de la matrícula de formació postgraduada

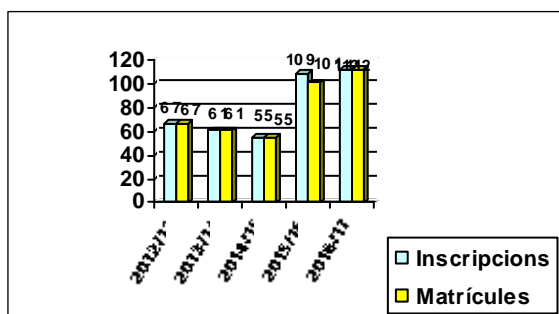
Any	Total Matriculats
2013-14	210
2014-15	203
2015-16	169
2016-17	173



### 3.6. FORMACIÓ PERMANENT I ACTIVITATS D'EXTENSIÓ

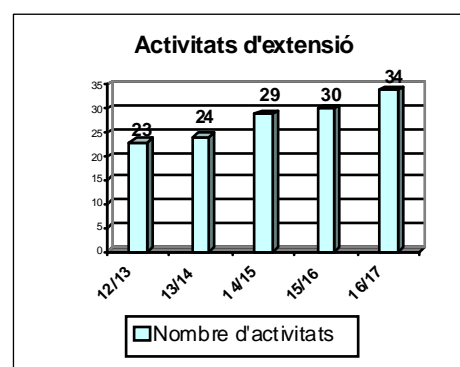
#### Cursos de Formació Permanent

Any	Nombre d'activitats	Total inscripcions	Total matrícules
2013/14	1	61	61
2014-15	1	55	55
2015-16	4	109	101
2016-17	3	110	110



#### Evolució d'activitats d'extensió

Any	Nombre d'activitats	Total assistents
2013/14	24	1111
2014-15	29	1740
2015-16	30	2105
2016-17	34	2431



### 3.7. RECURSOS HUMANS

#### Professorat

PROFESSORS	TOTAL	TITULACIÓ		
		DI	Llic./MO	DOCTOR
<b>2016-17</b>				
TEMPS COMPLET				
Número	11		3	8
Hores docència	3.267,50		982,75	2.284,75
TEMPS PARCIAL				
Número	21		3	18
Hores docència	615,75		35,00	580,75
<b>HORES TOTAL</b>	<b>3.883,25</b>		<b>1.017,75</b>	<b>2.865,50</b>
COL-LABORADORS CLÍNICS	43	100%	Pràctics: Matèria Pràcticum: 8 assignatures	Pràctics itinerari: 2 assignatures

<b>Equip docent a Temps complet</b>	<b>Titulació</b>	<b>Àrees de responsabilitat</b>
Abades, Mercedes	Doctora	Directora EUI Coordinadora Recerca i Qualitat Àrea docent Infermera Geriàtrica
Campillo, Beatriz	Doctora	Coordinadora de Titulació Àrea docent Ètica i Legislació Coordinadora Màster Infermeria Perioperatòria
Guillaumet, Montserrat	Doctora	Coodinadora Mobilitat i Intercanvi Àrea docent Comunicació i TIC
Hernández, Elvira	Doctora	Àrea Docent Infermeria Comunitària Coordinadora Màster Infermeria Gerontològica i Geriàtrica
Ramos, Adelaida	Màster Oficial	Àrea Docent Cures Infermeres en Oncologia Coordinadora Màster Infermeria Oncològica
Ricart, Maria Teresa	Doctora	Àrea docent Infermeria en Situacions Complexes
Roman, Eva María	Doctora	Coordinadora 4t Curs Àrea docent Bases Teòriques i Metodològiques Coordinadora Assajos Clínic i projectes d'investigació. Unitat Hepatologia (IR)
Santesmases, Rosalía	Màster Oficial	Coordinadora 2n Curs Àrea docent Infermeria Comunitària
Serret, Maria	Doctora	Coordinadora 1r Curs Àrea docent Infermeria Maternoinfantil Coordinadora Màster Atenció d'Infermeria al Nen i a l'Adolescent
Sirvent, Montserrat	Doctoranda	Coordinadora 3r Curs Àrea docent Infermeria Psiquiàtrica i Salut Mental Coordinadora Màster Infermeria Psiquiàtrica i Salut Mental
Torres, Antonio	Doctor	Àrea docent d'Infermeria de l'Adult

<b>Professors amb dedicació parcial</b>	<b>Titulació</b>		
Antonijoan Arbós, Rosa M <sup>a</sup>		Llic. en M i C	Doctor
Barnadas Molins, Agustí		Llic. en M i C	Doctor
Betbesé Roig, Antonio		Llic. en M i C	Doctor
Brigidi, Serena		Llic. en Pedagogia	Doctora
Caballero Flores, Francisco		Llic. en M i C	Doctor
Feliu Ribera, Anna		Llic. Farmàcia	Doctora
Garcia Sánchez, M <sup>a</sup> Carmen		Llic. en Psicologia	Doctora
Gich Saladich, Ignacio José		Llic. en M i C	Doctor
Juan Linares Eva		Llic. En Psicologia	Doctora
Juanes Borrego, Ana María	DI	Llic. Farmàcia	Doctoranda
Martínez Momblan, M <sup>a</sup> Antonia		Llic. Infermeria	Doctora
Mas Dalmau, Gemma	DI	Llic. en Sociologia	Doctoranda
Molina Perelló, Pol	DI	Graduat en Farmàcia	
Moral Duarte, Antonio		Llic. en M i C	Doctor
Morán Chorro, Indalecio		Llic en M i C	Doctor
Riba Serrano, Jordi		Llic. Farmàcia	Doctor
Sánchez Reus, Fernando		Llic. en M i C	Doctor
Trabal Vilchez, Joan	D.ND	Màster Universitari en Nutrició i Metabolisme	Doctor
Urrutia Cuchí, Gerard		Llic. en M i C	Doctor
Vera Artazcoz, Paula		Llic. en M i C	Doctora
Zapata Fenor, Luis		Llic. en M i C	Doctor



<b>Col·laboradors clínics</b>	<b>Dedicació</b>	<b>Titulació</b>
Adalid Loma, Gabino	Temps parcial	DI
Aguilera Gómez, Eva	Temps parcial	DI
Alcaraz Sanz, M <sup>a</sup> Dolores	Temps parcial	DI
Alonso Gómez, Carlos	Temps parcial	DI
Álvarez Martínez, German D.	Temps parcial	DI
Amorós Miró, Gemma	Temps parcial	DI
Balaguer Cerdà, Núria	Temps parcial	DI
Ballarin Laliena, Gemma	Temps parcial	DI
Blanco Torralba, Susana	Temps parcial	DI
Blanco Valle, José Manuel	Temps parcial	DI
Carrasco Baza, Cristina	Temps parcial	DI
Eneriz Sanz, Ainoa	Temps parcial	DI
Fabregat Fernández, M. Teresa	Temps parcial	DI
Garcia Bonias, David	Temps parcial	DI
García Campos, M <sup>a</sup> dolores	Temps parcial	DI
García Gómez, Neus	Temps parcial	DI
Garcia Puig, Elisenda	Temps parcial	DI
Gispert Herrero, Sonia	Temps parcial	DI
Gómez Mari, Gemma	Temps parcial	DI
Lara Torres, M. José	Temps parcial	DI
Lasosa Medina, Lourdes	Temps parcial	DI
Lopez Guerrero, Maite	Temps parcial	DI
López Quesada, Jessica	Temps parcial	DI
Marcos Castillo, Félix	Temps parcial	DI
Mariné Méndez, Albert	Temps parcial	DI
Martínez Gómez, Diana	Temps parcial	DI
Matamala Gastón, Ana	Temps parcial	DI
Millet Rafel, Silvia	Temps parcial	DI
Miranda Espinoza, Lifni Anel	Temps parcial	DI
Miranda Reyes, Abel	Temps parcial	DI
Molina Perelló, Pol	Temps parcial	DI
Moreno Borrás, Cristina	Temps parcial	DI
Navarro Colom, Marta	Temps parcial	DI
Núñez Ramírez, Oscar	Temps parcial	DI
Oms Oller, Rosa	Temps parcial	DI
Ortiz Álvarez, Encarna	Temps parcial	DI
Pérez Restrepo, Alejandra	Temps parcial	DI
Plans Marcoval, Mireia	Temps parcial	DI
Quer Ravés, Cecilia	Temps parcial	DI
Ramos de Luis, Anna	Temps parcial	DI
Sancho Lapardina, Rosa	Temps parcial	DI
Sillero Sillero, Amalia	Temps parcial	DI
Solis Meneses, Maite	Temps parcial	DI

## Personal d'Administració i Serveis (PAS)

<b>PAS</b>	
Secretària de Gestió Acadèmica i Administrativa	Cristina Baciero Lorza
Administratiu/ves	Raquel Pujol Oberholzer Magdalena Sánchez Tirado Neus Taribó Ricou Víctor Torres Ribera
Conserge	César Diéguez Álvarez

### 3.8. PROCEDIMENTS ADMINISTRATIUS

La gestió acadèmica administrativa és un pilar fonamental per al bon funcionament de l'EUI. Les tasques que desenvolupa són moltes i de gran diversitat. El seguiment de l'activitat d'aquesta àrea és rellevant ja que ens permet tenir informació sobre el nivell d'activitat desenvolupat.

<i>Activitats d'extensió</i>	13/14	14/15	15/16	16/17
Número d'inscripcions	1111	1740	2105	2431
<i>Ajuts i beques tramitades</i>	13/14	14/15	15/16	16/17
<b>Ministeri d'Educació (Beca General i Mobilitat)</b>				
Sol·licituds	171	171	170	173
Acceptades	116	124	131	113
Denegades	55	46	39	60
Trasllat de beca per reassignació	--	1	--	--
Pendants de resolució	--	--	--	--
<b>AGAUR (Beques ACA)</b>				
Sol·licituds	106	103	72	83
Acceptades	72	72	52	56
Denegades	34	31	20	24
Pendants				3
<b>EUI</b>				
Sol·licituds	44	15	10	8
<b>TOTAL</b>	<b>321</b>	<b>289</b>	<b>252</b>	<b>264</b>
<i>Certificacions emeses</i>	13/14	14/15	15/16	16/17
Acadèmiques personals	93	109	123	101
Acadèmiques oficials	9	78	2	4
Pròpies estudiants màster/postgrau	214	206	167	174
Pròpies estudiants formació permanent	1	0	47	65
Matriculats	15	18	20	8
Infermer/a de referència	949	796	938	1038
Professorat	133	175	335	281
Altres	305	287	80	103
<b>TOTAL</b>	<b>1719</b>	<b>1669</b>	<b>1712</b>	<b>1774</b>

<i>Fotocòpies</i>	13/14	14/15	15/16	16/17
Grau	76352	61980	77841	75162
Formació Postgraduada	34698	29317	20180	22593
General	19612	42285	20679	19274
TOTAL	130662	133582	118700	117029

<i>Formació Permanent</i>	13/14	14/15	15/16	16/17
Inscripcions	61(1)	55(1)	109(1)	110(1)
Matrícules	61	55	101	110

<i>Matrícula GI</i>	13/14	14/15	15/16	16/17
Primer	82	83	84	89
Segon	80	81	79	85
Tercer	93	89	90	89
Quart	78	88	90	82
Estudiant Intercanvi IN	--	--	1	--
TOTAL	333	341	344	345

<i>Matrícula màsters<sup>(2)</sup></i>	13/14 <sup>(2)</sup>	14/15 <sup>(2)</sup>	15/16 <sup>(2)</sup>	16/17 <sup>(2)</sup>
Atenció d'Infermeria al Nen i a l'Adolescent	26	27	18	17
Atenció d'Infermeria a la Persona amb Problemes Cardíacs	32	23	--	--
Infermeria Gerontològica i Geriàtrica	17	19	17	12
Infermeria Intensiva	31	36	32	43
Infermeria Oncològica	38	23	28	26
Infermeria Psiquiàtrica i Salut Mental	36	39	39	41
Infermeria Perioperatòria	30	36	35	34
TOTAL	210	203	169	173

<i>Requisits formatius complementaris per a l'homologació de títols estrangers</i>	13/14	14/15	15/16	16/17
Sol·licituds gestionades	55	52	22	8

<i>Reconeixement i transferència de crèdits</i>	13/14	14/15	15/16	16/17
Sol·licituds gestionades	8	11	13	19

<i>Reconeixement de crèdits de CFGS</i>	13/14	14/15	15/16	16/17
Sol·licituds gestionades	22	25	23	0
Total crèdits reconeguts	150	150	138	0

<i>Targetes d'estudiants gestionades</i>	<i>13/14</i>	<i>14/15</i>	<i>15/16</i>	<i>16/17</i>
Grau en Infermeria	91	97	96	97
Formació postgraduada	210	203	---	---
<i>Titulacions oficials i pròpies</i>	<i>13/14</i>	<i>14/15</i>	<i>15/16</i>	<i>16/17</i>
Sol·licituds de DI/GI gestionades	75	86	88	79
Sol·licituds de Formació postgraduada	162	162	-- <sup>(3)</sup>	-- <sup>(3)</sup>
Atenció d'Infermeria al Malalt amb Problemes Cardíacs	29	14	-- <sup>(3)</sup>	-- <sup>(3)</sup>
Infermeria Intensiva	20	27	-- <sup>(3)</sup>	-- <sup>(3)</sup>
Infermeria Oncològica	25	21	-- <sup>(3)</sup>	-- <sup>(3)</sup>
Infermeria Gerontològica i Geriàtrica	15	15	-- <sup>(3)</sup>	-- <sup>(3)</sup>
Infermeria Psiquiàtrica i Salut Mental	27	32	-- <sup>(3)</sup>	-- <sup>(3)</sup>
Infermeria Perioperatòria	26	29	-- <sup>(3)</sup>	-- <sup>(3)</sup>
Atenció d'Infermeria al Nen i a l'Adolescent	20	24	-- <sup>(3)</sup>	-- <sup>(3)</sup>
<i>Accés per canvi d'estudis (trasllats)</i>	<i>13/14</i>	<i>14/15</i>	<i>15/16</i>	<i>16/17</i>
Sol·licituds gestionades d'entrada	18	10	13	19
Sol·licituds gestionades de sortida	6	3	1	5
<i>Vacunació i incidències</i>	<i>13/14</i>	<i>14/15</i>	<i>15/16</i>	<i>16/17</i>
Gestió de vacunacions	91	90	97	97
Incidències	14	16	12	15
<i>Web EUI</i>	<i>13/14</i>	<i>14/15</i>	<i>15/16</i>	<i>16/17</i>
Visitants – Web en català	54022	49839	67343	50339
Visitants – Web en castellà	--	--	1577	8058
Visitants – Web en anglès	--	--	--	237

(1) Inclosos els de grau inscrits al curs de Formació Permanent, Prevenció de Riscos Laborals, sense cost econòmic de matrícula

(2) Estan inclosos els estudiants que van sol·licitar la convalidació de diploma de postgrau a màster en les titulacions pròpies

(3) A partir del curs 2015/16 els estudiants de màster es titulant directament a l'Escola de Postgrau de la UAB.

#### **4. ACTIVITATS DOCENTS**

- 4.1. Pla docent grau en Infermeria**
- 4.2. Resultats assignatures grau en Infermeria**
- 4.3. Treballs de fi de Grau**
- 4.4. Centres de pràctiques clíniques**
- 4.5. Premi Extraordinari al millor expedient de Grau. Curs 2015-2016**
- 4.6. Formació postgraduada**
- 4.7. Formació permanent i Activitats d'extensió**



#### 4. ACTIVITATS DOCENTS

##### 4.1. PLA DOCENT GRAU EN INFERMERIA

###### Distribució d'hores/curs. Tipologia de docència

CURS	AULA	S/L	SUPERV.	PRÀCTICA CLÍNICA	AVALUACIÓ	TOTAL
1r	485,50	62,00	24,50	0,00	75,00	647,00
2n	290,00	217,50	8,00	820,50	75,00	1411,00
3r	157,50	309,00	5,00	1257,00	80,25	1808,75
4t	267,75	390,00	1211,00	651,50	108,75	2629,00
TOTAL	1200,75	978,50	1248,5	24729,00	339,00	6495,75

###### Professorat per curs i assignatura

2016/17 PRIMER CURS GRAU EN INFERMERIA	
Assignatures	Professors
Estructura del Cos Humà	Antonio Betbesé Roig Indalecio Morán Chorro Paula Vera Artazcoz Luis Zapata Fenor
Funció del Cos Humà I	Antonio Betbesé Roig Indalecio Morán Chorro Paula Vera Artazcoz Luis Zapata Fenor
Ciències Psicosocials	M <sup>a</sup> Carmen Garcia Sánchez
Salut Pública	Elvira Hernández Martínez-Esparza Gerard Urrutia Cuchí Fernando Sánchez Reus
Comunicació i TIC	Montserrat Guillaumet Olives
Farmacologia	Jordi Riba Serrano Rosa M <sup>a</sup> Antonijoan Arbós Ana M <sup>a</sup> Juanes Borrego Pol Molina Perelló Anna Feliu Ribera
Nutrició i Dietètica	Joan Trabal Vilchez
Metodologia Científica i Bioestadística	Ignacio J. Gich Saladich Eva M. Roman Abal Gemma Mas Dalmau
Ciències Socials i Salut	Adelaida Ramos Fernández
Funció del Cos Humà II + seminari de suport	Antonio Betbesé Roig Antonio Moral Duarte Luis Zapata Fenor

<b>2016/17 SEGON CURS GRAU EN INFERMERIA</b>	
<i>Assignatures</i>	<i>Professors</i>
Bases Teòriques d'Infermeria	Eva M <sup>a</sup> Román Abal
Bases Metodològiques d'Infermeria	Eva M <sup>a</sup> Román Abal
Comunicació Terapèutica	Montserrat Guillaumet Olives
Educació per a la Salut	Rosalía Santesmases Masana Elvira Hernández Martínez-Esparza
Pràctic I	Eva M <sup>a</sup> Román Abal Col·laboradors clínics
Cures Infermeres a l'Adult	Antonio Torres Quintana
Ètica i Legislació	Beatriz Campillo Zaragoza
Infermeria Familiar i Comunitària	Rosalía Santesmases Masana
Pràctic II	Antonio Torres Quintana Col·laboradors clínics
Pràctic III	Rosalía Santesmases Masana Col·laboradors clínics

<b>2016/17 TERCER CURS GRAU EN INFERMERIA</b>	
<i>Assignatures</i>	<i>Professors</i>
Cures Infermeres a la Dona en el Cicle Reproductor i Climateri	Maria Serret Serret
Cures Infermeres al Nen i a l'Adolescent	Maria Serret Serret
Cures Infermeres en Situacions Complexes	M <sup>a</sup> Antonia Martínez Momblán
Pràctic IV	Antonio Torres Quintana Col·laboradors clínics
Pràctic V	Elvira Hernández Martínez-Esparza Col·laboradors clínics
Cures Infermeres a l'Ancià	Mercedes Abades Porcel
Cures Infermeres en Salut Mental	Montserrat Sirvent Angulo
Gestió i Qualitat dels Serveis d'Infermers	Elvira Hernández Martínez-Esparza
Pràctic VI	Mercedes Abades Porcel Elvira Hernández Martínez-Esparza Montserrat Sirvent Angulo Col·laboradors clínics
Pràctic VII	M <sup>a</sup> Teresa Ricart Basagaña Maria Serret Serret Col·laboradors clínics



<b>2016/17 QUART CURS GRAU EN INFERMERIA</b>	
<i>Assignatures</i>	<i>Professors</i>
Atenció d'infermeria a la persona amb problemes cardíacs	M <sup>a</sup> Antonia Martínez Momblán M <sup>a</sup> Teresa Ricart Basagaña Francisco Caballero Flores Antonio Torres Quintana
Avenços terapèutic i tecnològics en cardiologia	M <sup>a</sup> Antonia Martínez Momblán M <sup>a</sup> Teresa Ricart Basagaña Luis Zapata Fenor
Educació sanitària a la persona amb problemes cardíacs	Rosalía Santesmases Masana
Antropologia de la salut	Antonio Torres Quintana Serena Brigidi
Teràpies complementaries i convencionals a la persona amb càncer	Montserrat Sirvent Angulo Eva Juan Linares Agustí Barnadas Molins
Pràctiques externes en cures infermeres en cardiologia	Antonio Torres Quintana
Cures pal·liatives a la persona amb càncer	Adelaida Ramos Fernández
Atenció d'infermeria a la persona amb problemes oncològics	Adelaida Ramos Fernández Maria Serret Serret
Pràctiques externes en cures infermeres en oncologia	Maria Serret Serret Adelaida Ramos Fernández
Pràctic VIII	Montserrat Guillaumet Olives Mercedes Abades Porcel Beatriz Campillo Zaragoza M <sup>a</sup> Teresa Ricart Basagaña Antonio Torres Quintana Maria Serret Serret Adelaida Ramos Fernández Eva M <sup>a</sup> Román Abal Montserrat Sirvent Angulo Rosalía Santesmases Masana Elvira Hernández Martínez-Esparza Col·laboradors clínics
Treball fi de grau	Beatriz Campillo Zaragoza Montserrat Guillaumet Olives Mercedes Abades Porcel M <sup>a</sup> Teresa Ricart Basagaña Antonio Torres Quintana Maria Serret Serret Adelaida Ramos Fernández Eva M <sup>a</sup> Román Abal Montserrat Sirvent Angulo Rosalía Santesmases Masana Elvira Hernández Martínez-Esparza

## 4.2. RESULTATS ASSIGNATURES GRAU EN INFERMERIA

<b>Codi Assignatura</b>	<b>Assignatura</b>	<b>Tipus</b>	<b>Total Alum</b>	<b>No Avalu</b>	<b>Susp</b>	<b>Aprov</b>	<b>Notab</b>	<b>Excel</b>	<b>Matric Honor</b>
200702	Ciències Psicosocials	FB	85	2	0	20	57	4	2
200703	Ciències Socials i Salut	FB	87	5	0	28	46	6	2
200704	Comunicació i TIC	FB	89	2	4	25	58	0	0
200705	Estructura del Cos Humà	FB	104	4	7	72	20	0	1
200706	Funció del Cos Humà I	FB	105	4	14	73	14	0	0
200707	Farmacologia	FB	97	8	9	52	26	0	2
200708	Funció del Cos Humà II	FB	100	8	11	52	28	1	0
200709	Metodologia Científica i Bioestadística	FB	86	6	0	66	14	0	0
200710	Nutrició i Dietètica	FB	89	5	5	64	15	0	0
200711	Salut Pública	FB	88	5	4	56	23	0	0
200712	Comunicació Terapèutica	OB	87	1	0	16	61	6	3
200713	Bases Metodològiques d'Infermeria	OB	83	0	0	33	45	3	2
200714	Bases Teòriques d'Infermeria	OB	82	0	0	13	65	4	0
200715	Educació per a la Salut	OB	79	0	0	3	60	14	2
200716	Pràctic I	OB	82	0	0	1	45	33	3
200717	Cures Infermeres a l'Adult	OB	87	0	2	24	59	1	1
200718	Infermeria Familiar i Comunitària	OB	87	0	0	4	76	4	3
200719	Ètica i Legislació	OB	88	0	1	30	52	2	3
200720	Pràctic II	OB	85	0	2	5	71	5	2
200721	Pràctic III	OB	94	0	1	0	41	51	1
200722	Cures Infermeres a la Dona al Cicle Reproductor i Climateri	OB	88	0	0	2	50	33	3
200723	Cures Infermeres al Nen i a l'Adolescent	OB	87	0	0	3	48	35	1
200724	Cures Infermeres en Situacions Complexes	OB	83	0	0	0	64	15	4
200725	Pràctic IV	OB	84	0	0	0	39	41	4
200726	Pràctic V	OB	83	0	0	0	53	30	0
200727	Cures Infermeres a l'Ancià	OB	80	0	0	10	58	12	0
200728	Cures Infermeres en Salut Mental	OB	80	0	0	6	66	4	4
200729	Gestió i Qualitat dels Serveis d'Infermeria	OB	80	0	0	4	53	21	2
200730	Pràctic VI	OB	80	0	0	0	21	56	3
200731	Pràctic VII	OB	83	0	0	0	67	14	2
200732	Pràctic VIII (Pràcticum)	OB	79	0	0	1	36	40	2
200733	Treball de Fi de Grau	OB	79	0	0	9	44	24	2
200734	Antropologia de la Salut	OT	80	0	0	1	54	22	3
200735	Atenció d'Infermeria a la Persona amb Problemes Cardíacs	OT	61	0	0	18	40	0	3
200736	Atenció d'Infermeria a la Persona amb Problemes Oncològics	OT	18	0	0	3	13	2	0
200737	Avenços Terapèutics i Tecnològics en Cardiologia	OT	61	0	0	17	40	1	3

<b>Codi Assignatura</b>	<b>Assignatura</b>	<b>Tipus</b>	<b>Total Alum</b>	<b>No Avalu</b>	<b>Susp</b>	<b>Aprov</b>	<b>Notab</b>	<b>Excel</b>	<b>Matric Honor</b>
200738	Cures Pal·liatives a la Persona amb Càncer	OT	17	0	0	2	13	2	0
200739	Educació Sanitària a les Persones amb Problemes Cardíacs	OT	61	0	0	0	41	18	2
200740	Pràctiques Externes en Cures Infermeres en Cardiologia	OT	61	0	0	0	24	34	3
200741	Pràctiques Externes en Cures Infermeres en Oncologia	OT	18	0	0	0	6	12	0
200742	Teràpies Complementàries i Convencionals en la Persona amb Càncer	OT	17	0	0	10	7	0	0

FB – Formació Bàsica  
OB – Obligatòria  
OT – Optativa

### 4.3. TREBALLS DE FI DE GRAU

<b>2016/17 TREBALLS DE FI DE GRAU EN INFERMERIA</b>	
<b>Estudiant</b>	<b>Títol del treball</b>
Albesa Lopez, Adriana	Trastorno dismórfico corporal: papel de enfermería en el abordaje terapéutico. Revisión de la literatura
Alcala Fornaris, Lien	Cuidado enfermero del dolor neonatal dentro de las unidades de cuidados intensivos neonatales
Almirall Arriero, Laura	Estratègies del personal d'infermeria per prevenir la mutilació genital femenina en una consulta d'Atenció Primària.
Bergua Martin – Romo, Sara	L'insomni i la deshabitació de la cocaïna: Canvis i activitats infermeres. Revisió bibliogràfica
Boix Castillo, Angel	Mecanismos d'ajuda en el dol als familiars amb pacients amb cures pal·liatives.
Bufi Cuesta, Jordi	Estudi bibliogràfic sobre l'abordatge infermer a l'atenció primària en la prevenció del càncer de pulmó i MPOC
Campabadal Agut, Anna	EL papel de la enfermera en el tratamiento con Psicofármacos y Gestión de las Habilidades de la Vida Cotidiana en el Trastorno Esquizofrénico
Cañadell Bertán, Nil	Memoria de prácticas: Modelando el cambio de rol
Casasayas Plass, Georgina	Practical report
Castiñeira Prieto, Alba	El cuidado de la intimidad en el paciente crítico: Revisión de la literatura
Chamorro Agudo, Miriam	Plan de cuidados enfermeros dirigido a personas tratadas con radioterapia extena de cabeza y cuello
Córdova Granda, Sofía	Revisión de la literatura de las percepciones sobre la presencia familiar en la resucitación cardiopulmonar intrahospitalaria en adultos percibidas por los profesionales de enfermería
Crispi Bragulat, Aina	Memòria de pràctiques. Reflexió personal sobre les pràctiques clíniques
de la Concepción Castellano, Judit	Intervención enfermera para la promoción de a salud enfocada a la menarquia y suabordaje en adolescentes de 10 a 11 años de la zona de influencia nº 6 de Badalona
Doménech Arévalo, Juan Pedro	Memoria de prácticas. Valores y principios adquiridos em el grado de enfermería
España Santos, Oriol	Conocimiento de los profesionales sobre el manejo del paciente agitado en el sevicio de urgències generales
Estanyol Franzi, Anna	Impacte en les relacions familiars del diagnòstic oncològic en nens.
Fábregas García, Judit	Impacte de la fibromiàlgia a la vida quotidiana de les persones i el seu abordatge professional. Revisió de la bibliografia.
Ferrándiz Jiménez, Joaquim	Memoria de prácticas. La importancia de la comunicación terapéutica en el saber enfermero.
Fierro Guzmán, Angie	Programa de educación sanitaria sobre el asma infantil para docentes de educación primaria en centros educativos de cataluña.
Galán García, Alba	Programa de promoción de donación de células hematopoyéticas extraídas de sangre periférica en estudiantes sanos del campus sant pau
García Ballart, Carolina	Cuidados de enfermería en personas con problemas urológicos portadores de una derivación ileal incontinente
Garcia Campmany, Gemma	El soroll a les unitats de cures intensives. Quin paper hi juguen les infermeres.
García López, Alba	El proceso de comunicación con el paciente pediátrico oncológico y su familia
Garcia Rodriguez, Cristina	Intervención enfermera en rehabilitación de pacientes cardíacos a través del baile
Gil Oñate, Silvia	El paper de la enfermera escolar en l'educació sanitària

**2016/17 TREBALLS DE FI DE GRAU EN INFERMERIA**

<b>Estudiant</b>	<b>Títol del treball</b>
Gómez Lorite, Rosa M.	Estrategias distractoras de venopunción en niños de 6 a 12 años en el contexto hospitalario y ambulatorio
Gracia Cotoré, Cristina Pilar	La autorreflexión en el proceso de aprendizaje durante las prácticas clínicas en el Grado de Enfermería.
Gutiérrez Lorente, José	Evolución del aprendizaje adquirido en el Prácticum a lo largo del Grado de Enfermería.
Iñigo Navas, Nerea	De estudiante a enfermera. Memoria de prácticas.
Jiménez Santamaría, Laura	Rehabilitación respiratoria en el paciente con EPOC, desde la Atención Primaria
Jimenez Santamaría, Marta	El estrés en la transición del estudiante de enfermería a profesional.
Justicia Garcia, Laura	Dieta i càncer. Quina repercussió tenen els hàbits alimentaris en la prevenció del càncer colorrectal.
López Grífol, Rosa M.	Intervencions de enfermeria davant l'estigma en les malalties mentals en l'atenció comunitària
López Quindós, Paula	Actuación enfermera en pacientes con Síndrome de Down y su entorno.
López Vicho, M. Elena	Atención integral paliativa dirigida a pacientes en situación de enfermedad oncológica avanzada en domicilio. Intervención enfermera.
Lorenzo Lama, Marina	Memòria de pràctiques
Majós Llácer, Mireia	Maneig immediat de la hipotèrmia en el rescat de muntanya.
Martinez Perez, Rosario	Cuidados enfermeros a nivel psicosocial a la familia del donante potencial de órganos en situación de muerte encefálica
Martos Salgado, Nuria	Superación de la muerte del paciente. Proyecto de intervención dirigido al equipo de enfermería en cuidados críticos.
Montón Alcaraz, Irene	Experiencia reflexiva durante mi formación práctica. Memoria de prácticas
Monton Lopez, Alejandro	Revisión Bibliográfica: Impacto psicológico de la paraplejia. Papel enfermero
Muñoz Gurrea, Marta	Papel del enfermero experto en el cuidado de las familias de pacientes ingresados en unidades de alta complejidad: revisión bibliográfica.
Muñoz Millán, Lorena	Revisión bibliográfica: Sobrecarga del cuidador informal de un adulto joven con esquizofrenia
Navarro Jardí, Aïda	Programa comunitari per a implementar el suport vital bàsic als instituts de secundària del barri de poblenou
Navarro Núñez, Lorena	Relación del Índice de Masa Corporal de la enfermera con la adherencia al tratamiento dietético en pacientes con obesidad en centros de atención primaria en Barcelona
Pareja March, Christian	Revisión bibliográfica sobre la efectividad de los programas de prevención de consumo de drogas en adolescentes catalanes
Parra Cotrino, Daniela	Necesidades psicosociales del adolescente entre 15 –19 años con leucemia. Una revisión bibliográfica
Pascual Compte, Helena	Intervenció infermera dirigida a disminuir l'ansietat en persones amb càncer hematològic durant el procés de trasplantament de progenitors hematopoètics.
Paüls i Asensi, Júlia	Programa educatiu sobre la prevenció del suïcidi en adolescents. Intervenció infermera a l'àmbit escolar.
Pereiro Gallen, Adrià	La acupuntura como analgesia en el paciente crítico. Revisión bibliográfica
Pérez Palomares, Laura	Intervención enfermera para familiares y pacientes que han sufrido un ictus.
Pinargote Gavilanes, César Enrique	Programa educativo: El niño,el mundo virtual y su salud.

**2016/17 TREBALLS DE FI DE GRAU EN INFERMERIA**

<b>Estudiant</b>	<b>Títol del treball</b>
Polonio Molero, Cristina	Proyecto de intervención enfermera para reducir la ansiedad perioperatoria en pacientes pediátricos en el hospital de la santa creu i sant pau
Portella Fraguela, Sergi	Las relaciones interpersonales: un papel decisivo en el rol del estudiante de enfermería. Memoria de prácticas.
Pose Rovira, Mireia Alba	L'ús de teràpies no farmacològiques en el tractament del trastorn depressiu i la terapia musical. Una revisió de la literatura.
Prieto Julià, Anna	Memoria de prácticas: el aprendizaje mediante la reflexión de la práctica clínica.
Ramos Español, Pilar	Pérdida perinatal desde la perspectiva de los profesionales enfermeros
Rangel Mora, Alba	Memoria de prácticas: Reflexión sobre mi progreso
Recasens Moral, Alba	Evaluación de una intervención enfermera sobre el uso del cateterismo vesical en unidades de hospitalización. Estudio observacional, descriptivo en una cohorte prospectiva de pacientes portadores de cateterismo vesical temporal.
Rojas Nieto, Paula	Revisión del protocolo de manejo del paciente con Diabetes Mellitus tipo 2 hospitalizado en el Hospital de Sant Pau
Rovere, Barbara	Manejo de las virtudes como intervención de enfermería, en el cuidado del paciente oncológico ingresado en la unidad de cuidados paliativos del hospital de la santa creu i sant pau.
Rubert Calopa, Adriana	Beneficis de la teràpia del <i>Reiki</i> en població amb fibromiàlgia: evidència científica
Rubio Ros, Remei	L'atenció centrada en les persones
Saenz Baró, Gemma	Cures infermeres en la fase del postoperatori tardà d'un trasplantament cardíac
Saladrigas Valverde, Ester	Cuidados enfermeros dirigidos a disminuir el estrés de los padres de neonatos ingresados en una Unidad de Cuidados Intensivos Neonatales. Revisión bibliográfica.
Salinas Ibáñez, Seila	Cuidados enfermeros dirigidos a la familia del paciente crítico ingresado en unidades de cuidados intensivos. Revisión bibliográfica.
Speroni, Ángeles	Memoria de prácticas. Instrumento de reflexión sobre las sensaciones y emociones del estudiante y sobre la influencia de la enfermera de referencia en la adquisición de competencias.
Táboas Ibars, Nuria	Afrontaments de pacients i infermeres del procés de trasplantament de precursors hematopoètics. Revisió bibliogràfica
Tobón Cano, Paulina	Educación enfermera: programa de prevención y promoción de la salud para la concienciación de inmigrantes colombianos y ecuatorianos
Torrecilla Recio, Marc	Plan de cuidados individualizado en pacientes con cancer de mama portadora de cateter central de insercion periferica
Torres Crespo, Marta	Reflexión en la evolución de la práctica en el grado de enfermería
Vargas Aguiló, David	Análisis comparativo de la figura enfermera en España y Japón: revisión de la literatura
Vera Nistral, Cristina	Cuidados intensivos neonatales, ¿nos hemos planteado que pasa cuando todo no sale bien?
Vidal Piñeiro, Marcela Regina	Revisión bibliográfica sobre las necesidades y/o percepciones de los niños con DM1 y su entorno en las escuelas españolas, estado actual de guías/protocolos disponibles y formas de control y tratamiento para la enfermedad
Vieira Moreno, Astrid	El papel enfermero en la continuidad de los cuidados a pacientes con trastorno mental severo
Villalonga Gutiérrez, Gemma	Atención enfermera en àmbit extrahospitalari al pacient politraumàtic que ha patit un accident de tràfic
Zapata Montoya, Valentina	Atención enfermera en el postoperatorio del paciente trasplantado cardíaco: impacto físico y psicosocial
Zelada Márquez, Stephany	Adquisición de las competencias profesionales en el Prácticum del Grado de Enfermería. Memoria del Prácticum

#### **4.4. PREMI EXTRAORDINARI AL MILLOR EXPEDIENT DE GRAU 2015-2016**

---

D'acord amb el que disposen les normatives vigents, el dia 28 de juny de 2017 es va fer entrega del Premi Extraordinari al millor expedient acadèmic de la titulació de Grau en Infermeria, corresponent a l'any acadèmic 2015-2016, a Marta Guirao Vicente.

#### **4.5. CENTRES DE PRÀCTIQUES CLÍNIQUES**

---

Les pràctiques clíniques estan regulades per convenis marc de col·laboració escrit, amb cada institució. Per a cada període pràctic, es genera un conveni específic signat per les tres parts implicades: EUI – Sant Pau, estudiant i centre col·laborador de pràctiques. Aquest curs 2016/17, s'han generat 1.368 convenis específics: 1.155 al Grau en Infermeria i 213 als màsters.

Relació Infermer/infermera: Un/una infermer/infermera de referència per estudiant/estudianta.

#### **Centres col·laboradors de pràctiques**

##### **Centres Hospitalàries**

- Hospital de la Santa Creu i Sant Pau
- Fundació Puigvert
- Consorci Sanitari Integral Dos de Maig
- Hestia Duran i Reynals
- Clínica del Pilar
- Badalona Serveis Assistencials

##### **Centres d'Atenció Primària:**

- Institut Català de la Salut (ICS):
  - Barcelona: 11 Equips d'Atenció Primària
  - Metropolitana Nord: 15 Equips d'Atenció Primària
- CAP Cotxeres
- CAP Gaudí – Sagrada Família

##### **Centres Sociosanitaris**

- Parc Sanitari Pere Virgili
- Mútuam MPS
- Centre Sociosanitari Palau
- Centre Sociosanitari CIS Cotxeres

##### **Centre de Recerca**

- Institut de Recerca de l'Hospital de la Santa Creu i Sant Pau

#### 4.6. FORMACIÓ POSTGRADUADA

---

Tots aquests cursos són títols propis de la UAB en els quals s'obté la titulació de màster.

Els màsters realitzats aquest any han estat:

##### **Atenció d'Infermeria al Nen i a l'Adolescent**

60 ECTS (Teòrics: 30; pràctics: 20; treball final: 10). Equivalència 1 ECTS = 25 h.

<i>Estudiants matriculats</i>	<i>Rendiment acadèmic</i>				
	Excel·lent	Notable	Aprovat	Suspens	No Presentat
17	3	14	0	0	0
Les activitats de pràctiques dels estudiants s'han realitzat en els següents centres: Hospital de la Santa Creu i Sant Pau CAP Sagrada Família CAP Cotxeres Escoles Pies Sarrià-Calassanç					

##### **Infermeria Gerontològica i Geriàtrica**

60 crèdits ECTS (30 teòrics, 20 pràctics i 10 de treball final). Equivalència 1 ECTS = 25 h.

<i>Estudiants matriculats</i>	<i>Rendiment acadèmic</i>				
	Excel·lent	Notable	Aprovat	Suspens	No Presentat
12	4	8	0	0	0
Les activitats pràctiques dels estudiants s'han realitzat en els següents centres: Hospital de la Santa Creu i Sant Pau Mútuam MPS Consorci Sanitari Integral Dos de Maig (HADO) Hospital Pere Virgili					

##### **Infermeria Intensiva**

60 crèdits ECTS (30 teòrics, 20 pràctics i 10 de treball final). Equivalència 1 ECTS = 25 h.

<i>Estudiants matriculats</i>	<i>Rendiment acadèmic</i>				
	Excel·lent	Notable	Aprovat	Suspens	No Presentat
43	30	13	0	0	0
Les activitats pràctiques dels estudiants s'han realitzat a les diferents àrees de crítics de l'Hospital de la Santa Creu i Sant Pau					

\* Inclòs 3 estudiants que han sol·licitat convalidació de postgrau a màster



## Infermeria Oncològica

60 crèdits ECTS (30 teòrics, 20 pràctics i 10 de treball final). Equivalència 1 ECTS = 25 h.

Estudiants matriculats	Rendiment acadèmic				
	Excel·lent	Notable	Aprovat	Suspens	No Presentat
27*	1	25	0	0	0
Les activitats pràctiques dels estudiants s'han realitzat a l'Hospital de la Santa Creu i Sant Pau					

\* Dels 27 estudiants matriculats, 1 resta pendent d'avaluació per motius de salut.

## Infermeria Perioperatòria

60 crèdits ECTS (30 teòrics, 20 pràctics i 10 de treball final). Equivalència 1 ECTS = 25 h.

Estudiants matriculats	Rendiment acadèmic				
	Excel·lent	Notable	Aprovat	Suspens	No Presentat
34*	0	27	6	0	0
Les activitats pràctiques dels estudiants s'han realitzat a les diferents àrees quirúrgiques de l'Hospital de la Santa Creu i Sant Pau, de la Fundació Puigvert i del Consorci Sanitari Integral Dos de Maig					

\* Dels 34 estudiants matriculats, 1 resta pendent d'avaluació per motius de salut.

## Infermeria Psiquiàtrica i Salut Mental

60 crèdits ECTS (35 teòrics, 15 pràctics i 10 de treball final). Equivalència 1 ECTS = 25 h.

Estudiants matriculats	Rendiment acadèmic				
	Excel·lent	Notable	Aprovat	Suspens	No Presentat
41	29	11	0	0	1
Les activitats pràctiques dels estudiants s'han realitzat a l'Hospital de la Santa Creu i Sant Pau					

## 4.7. FORMACIÓ PERMANENT I ACTIVITATS D'EXTENSIÓ

---

### FORMACIÓ PERMANENT

El curs 2016/17 s'ha fet el VII Seminari de Prevenció de Riscos Laborals, de caràcter voluntari i sense cost econòmic pels estudiants nous de grau en Infermeria.

El propòsit d'aquest seminari és incloure la Prevenció de Riscos Laborals com a formació transversal amb caràcter modular en els estudis universitaris de grau en Infermeria, garantint amb això que els estudiants rebin la formació bàsica en Prevenció de Riscos Laborals abans d'iniciar les pràctiques clíniques en els diferents àmbits assistencials; i incorporar l'esperit preventiu en totes les

fases i activitats del seu treball, garantint el desenvolupament del mateix amb les màximes condicions de seguretat i salut.

El seminari consta d'hores presencials, hores de treball pràctic i hores de cerca bibliogràfica. S'organitza en quatre unitats que inclouen tots els coneixements necessaris complementaris a la formació curricular per acomplir amb els requisits de l'acreditació de nivell de formació bàsic de prevenció. Al finalitzar la carrera es lliura als estudiants l'acreditació de Nivell Bàsic en Prevenció de Riscos Laborals.

Aquest curs acadèmic, l'Escola ha ofertat també 2 cursos d'especialització nous de 3 crèdits ECTS. Són els següents:

### **Addiccions: Intervenció Infermera**

Aquest curs va dirigit a graduats i/o diplomats en infermeria i/o en altres titulacions universitàries relacionades amb l'àrea de salut.

L'objectiu general d'aquest curs és que s'adquireixin les competències necessàries per la promoció i prevenció de la salut mental i addiccions i en la rehabilitació bio-psico-social, emocional i espiritual de les persones en el procés de salut i malaltia.

### **Cures avançades d'infermeria en la prevenció i el tractament de les ferides cròniques**

Aquest curs s'adreça a graduats i diplomats en infermeria que volen aprofundir els seus coneixements en l'àmbit de les ferides cròniques.

L'objectiu general del curs és l'adquisició de les competències necessàries per a un abordatge de qualitat i integral del pacient en risc o amb ferides cròniques, a nivell bàsic i avançat, basat en les millors evidències disponibles, d'una manera pràctica i adaptada a tots els àmbits assistencials.

## **ACTIVITATS D'EXTENSIÓ**

Al llarg del curs 2015/16 s'han portat a terme diferents conferències, seminaris, taules debat, activitats científiques, activitats d'orientació professional i sessions informatives dels estudis.

### **Activitats científiques:**

#### **Estades i col·laboracions**

<b>Títol</b>	Conferència: Inauguració Curs Acadèmic: Filosofia de la infermeria
<b>Ponent</b>	Dr. Josep Maria Esquirol Professor de filosofia de la UB i autor de <i>La resistència íntima</i> (Premi ciutat de Barcelona, 2015)

## Conferències i Taules rodones

<b>Títol</b>	TAULA RODONA: TFG: Experiència i presentació de treballs
<b>Ponent</b>	Exestudiants Grau EUI-Sant Pau Beatriz Campillo Zaragoza Doctora per la UIC. Cap d'Àrea Docent EUI-Sant Pau. Coordinadora Titulació
<b>Títol</b>	La cura infermera i el lligam entre pares i mares i fills prematurs en una unitat neonatal
<b>Ponent</b>	Maria Serret Serret Doctora per la URV. Cap d'Àrea Docent EUI-Sant Pau. Coordinadora 1r curs
<b>Títol</b>	Treballar a Noruega: una oportunitat
<b>Ponent</b>	Pablo Lanza Global Working
<b>Títol</b>	La participación de las enfermeras internacionales en la Guerra Civil Española
<b>Ponent</b>	Gloria Gallego Caminero Doctora en Humanitats i Ciències Socials. Diplomada en Infermeria. Llicenciada en Història de l'Art. Professora Honorífica Universitat Illes Balears
<b>Títol</b>	TAULA RODONA: Programes de mobilitat: Hi vaig? No hi vaig? Hi vaig!
<b>Ponent</b>	Montserrat Guillaumet Olives Doctora per la UB. Cap d'Àrea Docent EUI-Sant Pau. Coordinadora de Mobilitat I Intercanvis
<b>Títol</b>	TAULA RODONA: La dimensió educativa de la infermera dins de l'àmbit escolar: Programa Salut i Escola
<b>Ponent</b>	Diana Martínez Diplomada en Infermeria. Líder Clínica Infermeria Unitat de Gestió d'Atenció Primària Castellar-Sant Llorenç-Polinyà-Sentmenat. Servei d'Atenció Primària Vallès Occidental. Direcció d'Atenció Primària Metropolitana Nord. Institut Català de la Salut. Gemma Luna Diplomada en Infermeria. Màster en Salut Comunitària. Infermera referent del PSiE de l'EAP Pubilla Cases SAP Delta del Llobregat Rosalia Santesmases Masana Màster Oficial en Salut i Benestar Comunitari (UAB). Doctoranda a la UIC. Cap Àrea Docent EUI-Sant Pau. Coordinadora 2n curs
<b>Títol</b>	TAULA RODONA: Començo a treballar com a infermera a l'estranger
<b>Ponent</b>	Exestudiants Infermeria Pol Molina. Diplomada en Infermeria
<b>Títol</b>	Integrant el coneixement ètic en les cures infermeres
<b>Ponent</b>	Beatriz Campillo Zaragoza Doctora per la UIC. Cap d'Àrea Docent EUI-Sant Pau. Coordinadora Titulació
<b>Títol</b>	Coordinació d'assistència humanitària en temps de guerra: el cas de Síria
<b>Ponent</b>	Mercé Rocaspana Moncayo Diplomada en Infermeria. Coordinadora mèdica de MSF
<b>Títol</b>	Els programes de Rehabilitació Cardíaca a Catalunya
<b>Ponent</b>	Teresa Torrades Solé Diplomada en Infermeria. Diplomada en Fisioteràpia. Especialista en Cadenes Musculars i Articulars (GDS). Experiència en l'atenció al malalt cardiològic i respiratori

<b>Títol</b>	Comunicació i pacient oncològic
<b>Ponent</b>	Montserrat Albert Diplomada en Infermeria. Infermera referent de la Unitat Oncohematologia de l'Hospital de la Santa Creu i Sant Pau
<b>Títol</b>	Pensament crític: habilitats i actituds
<b>Ponent</b>	Germán Soriano Pastor Cap d'Hospitalització de Patologia Digestiva de l'Hospital de la Santa Creu i Sant Pau
<b>Títol</b>	La cura infermera centrada en la persona
<b>Ponent</b>	Margarita Casanovas Dauffí Diplomada en Infermeria. Psicòloga. Màster en Psicoteràpia individual i de grups. Psicoterapeuta d' integració i reprocessament del trauma. Infermera supervisora de l'Hospital de la Santa Creu i Sant Pau
<b>Títol</b>	¿Por qué los estudiantes sois tan importantes en el control de las infecciones nosocomiales?
<b>Ponent</b>	Joaquín López-Contreras Cap de la Unitat de Malalties Infeccioses de l'Hospital de la Santa Creu i Sant Pau
<b>Títol</b>	Com registra la infermera en les unitats d' hospitalització? El SAP cures
<b>Ponent</b>	María Carmen Peñalba Diplomada en Infermeria. Infermera de metodologia clínica i qualitat assistencial de l'Hospital de la Santa Creu i Sant Pau
<b>Títol</b>	La prevención de las úlceras por presión : 5ª jornada mundial
<b>Ponent</b>	Elvira Hernández Martínez-Esparza Doctora per la UA. Cap Àrea Docent EUI-Sant Pau. Experta en la Cura d'Úlceres per Pressió i Ferides Cròniques. Coordinadora Màster Infermeria Gerontològica i Geriàtrica
<b>Títol</b>	TAULA RODONA: el retorn a l'escola del nen amb càncer
<b>Ponent</b>	Elena Mañé Olivella Diplomada en Infermeria. Màster en Salut i Escola. Màster en Recerca. Maria Serret Serret Doctora per la URV. Cap d'Àrea Docent EUI-Sant Pau. Coordinadora 1r curs
<b>Títol</b>	La sensibilitat moral i el malat en situació crítica. Aspectes més rellevants
<b>Ponent</b>	Beatriz Campillo Zaragoza Doctora per la UIC. Cap d'Àrea Docent EUI-Sant Pau. Coordinadora Màster Infermeria Perioperatòria
<b>Títol</b>	La sensibilitat moral i el malalt en procés perioperatori, què hem de cuidar?
<b>Ponent</b>	Beatriz Campillo Zaragoza Doctora per la UIC. Cap d'Àrea Docent EUI-Sant Pau. Coordinadora Màster Infermeria Perioperatòria
<b>Títol</b>	Experiència i aprenentatge en la pràctica clínica quirúrgica
<b>Ponent</b>	Exestudiants Màsters i altres infermers investigadors Beatriz Campillo Zaragoza Doctora per la UIC. Cap d'Àrea Docent EUI-Sant Pau. Coordinadora Màster Infermeria Perioperatòria

<b>Títol</b>	Mirada a la vellesa i el tenir cura infermer
<b>Ponent</b>	Mercedes Abades Porcel Doctora per la UCM. Directora EUI-Sant Pau. Cap d'Àrea Docent EUI-Sant Pau
<b>Títol</b>	Afrontament del dol després d'una mort per suïcidi
<b>Ponent</b>	Cecília Borrás Doctora en Psicologia per la UB
<b>Títol</b>	TAULA RODONA Intervenció comunitària: la xarxa AUPA. Actuant units per la salut
<b>Ponent</b>	Carolina Lapena Infermera Llicenciada en Antropologia Social i Cultural. Agència de Salut Pública de Barcelona Rosalía Santesmases Masana Màster Oficial en Salut i Benestar Comunitari (UAB). Doctoranda a la UIC. Cap Àrea Docent EUI-Sant Pau. Coordinadora 2n curs
<b>Títol</b>	Estudio de la sensibilidad moral infermera a partir de un cuestionario
<b>Ponent</b>	Beatriz Campillo Zaragoza Doctora per la UIC. Cap d'Àrea Docent EUI-Sant Pau. Coordinadora Titulació
<b>Títol</b>	TAULA RODONA: El seguiment integrat de la persona amb Malaltia Pulmonar Obstructiva Crònica (MPOC)
<b>Ponent</b>	Meritxell Peiró Fàbregas Doctora en Infermeria. Màster Oficial en Medicina Respiratòria (UB), Coordinadora de l'Àrea d'Infermeria i Membre del Comitè executiu de SEPAR. Supervisora de l'Hospital de la Santa Creu i Sant Pau Rosalía Santesmases Masana Màster Oficial en Salut i Benestar Comunitari (UAB). Doctoranda a la UIC. Cap Àrea Docent EUI-Sant Pau. Coordinadora 2n curs
<b>Títol</b>	TAULA RODONA: Experiència amb investigadors i presentació de treballs
<b>Ponent</b>	Exestudiants Màsters i altres infermers investigadors
<b>Títol</b>	Atenció infermera al nen oncològic
<b>Ponent</b>	Maria Serret Serret Doctora per la URV. Cap d'Àrea Docent Infermeria Maternoinfantil de l' EUI-Sant Pau. Coordinadora 1r curs EUI-Sant Pau
<b>Títol</b>	Afrontament del pacient en situació final de vida
<b>Ponent</b>	Maria Rufino Doctora en Psicologia. Membre de l'equip d'Atenció psicosocial de Mutuam-Obra Social La Caixa
<b>Títol</b>	TAULA RODONA: Mad or Bad. Continua el debat (bojos o dolents)
<b>Ponent</b>	Estudiants màster i professors convidats

## Sessions informatives dels estudis de grau i de màster

<b>Títol</b>	Estudis de Grau d' Infermeria a l'EUI-Sant Pau
<b>Ponent</b>	Mercedes Abades Porcel Doctora per la UCM. Directora EUI-Sant Pau. Cap d'Àrea Docent EUI-Sant Pau
<b>Títol</b>	Estudis de Màster a l' EUI-Sant Pau
<b>Ponent</b>	Beatriz Campillo Zaragoza. Infermeria Perioperatòria Elvira Hernández Martínez-Esparza. Infermeria Gerontològica i Geriàtrica Antonio Torres Quintana. Infermeria Intensiva Adelaida Ramos Fernández. Infermeria Oncològica María Serret Serret. Infermeria Nen i Adolescent Montserrat Sirvent Angulo. Infermeria Psiquiàtrica i Salut Mental Coordinadors màsters EUI-Sant Pau
<b>Títol</b>	Estudis de Grau d' Infermeria a l' EUI-Sant Pau
<b>Ponent</b>	Mercedes Abades Porcel Doctora per la UCM. Directora EUI-Sant Pau. Cap d'Àrea Docent EUI-Sant Pau
<b>Títol</b>	Estudis de Màster a l' EUI-Sant Pau
<b>Ponent</b>	Beatriz Campillo Zaragoza. Infermeria Perioperatòria Elvira Hernández Martínez-Esparza. Infermeria Gerontològica i Geriàtrica Antonio Torres Quintana. Infermeria Intensiva Adelaida Ramos Fernández. Infermeria Oncològica María Serret Serret. Infermeria Nen i Adolescent Montserrat Sirvent Angulo. Infermeria Psiquiàtrica i Salut Mental Coordinadors màsters EUI-Sant Pau

## Activitats d'Orientació Professional

Durant el curs s'han portat a terme diverses activitats dirigides als estudiants de 4t curs per encaminar-los cap al món laboral en col·laboració amb la UAB:

<b>Títol</b>	Seminari: Planificació de la cerca de feina
<b>Ponent</b>	Pepa Porta Gamma Formació. Treball campus UAB. Conveni entre Departament d'Economia i Coneixement (SOC) i Universitats Catalanes
<b>Títol</b>	Seminari: Sortides professionals
<b>Ponent</b>	Cesc Gelida Treball campus UAB. Conveni entre Departament d'Economia i Coneixement (SOC) i Universitats Catalanes.
<b>Títol</b>	Seminari: CV eficient
<b>Ponent</b>	Lluis Gamell Llicenciat en Dret. Director Recursos Humans Hospital de la Santa Creu i Sant Pau
<b>Títol</b>	Seminari: Entrevista de treball
<b>Ponent</b>	Lluis Gamell Llicenciat en Dret. Director Recursos Humans Hospital de la Santa Creu i Sant Pau
<b>Títol</b>	Taller: A-B-C de la Creativitat
<b>Ponent</b>	Maria Batet Treball campus UAB. Conveni entre Departament d'Economia i Coneixement (SOC) i Universitats Catalanes.





## **5. ACTIVITATS CIENTIFICOTÈCNiques**

- 5.1. Tesis doctorals en curs**
- 5.2. Projectes de recerca**
- 5.3. Publicacions**
- 5.4. Conferències, ponències i comunicacions**
- 5.5. Òrgans de participació**
- 5.6. Participació en cursos i seminaris**
- 5.7. Assistència a cursos, seminaris i congressos**
- 5.8. Altres**



## 5. ACTIVITATS CIENTÍFICOTÈCNiques

### 5.1. TESIS DOCTORALS

---

#### Ramos, Adelaida

Títol: "Aceptación de la muerte y del proceso de morir en pacientes con enfermedades oncológicas avanzadas"

Director: Dr. Antoni Font Guiteras.

Línia investigació: Psicooncologia i Cures Pal·liatives.

Facultat de Psicologia de la Salut i de l'Esport. UAB.

Data d'inici: 01/10/2015

#### Santesmases, Rosalia

Títol: "Alfabetització en salut i pràctiques d'autocura de persones amb insuficiència cardíaca ateses a l'atenció primària"

Facultat de Medicina i Ciències de la Salut. Universitat Internacional de Catalunya.

Data d'inici: 18/01/2013

Data lectura i defensa: 24/07/2017

Qualificació: Excel·lent amb menció Cum Laude

\* Eva Roman va ser vocal del tribunal

### 5.2. PROJECTES DE RECERCA

---

#### Participació en projectes d'investigació

Títol: "Adaptación al español y determinación de propiedades psicométricas de cuestionario de percepción de conductas de cuidado durante el intraoperatorio (CUPCCIO) en pacientes con anestesia regional"

Referència: IIBSP-CUP-2017-40

Investigadora principal: Campillo, Beatriz

Títol: "Abordaje del paciente con heridas crónicas en las residencias geriátricas de Barcelona: Estudio multicéntrico".

Entitat Financadora: Col·legi Oficial d'Infermeria de Barcelona. Novembre de 2015.

Referència PR-2040-15.

Durada: 2016-2018.

Investigador principal: Hernández, E.

Co-investigadores: Santesmases, R.; Martínez, M. Antonia

Títol: "Efecto en las competencias parentales de un programa de formación basado en los cuidados centrados en el desarrollo".

Estudio multicéntrico".

Promotor: grup de Recerca reconegut 8SGR, 806) Pedagogia Hospitalària en neonatologia i pediatria.

Referència PR-2040-15.

Durada: 2016-2018.

Investigador principal: Gemma Ginovart.

Co-investigadores: Serret, M.

Títol: "Estudio del síndrome de fragilidad en los pacientes con cirrosis hepática: relación con las caídas, la calidad de vida y el pronóstico"

Beca Fondo de Investigación Sanitaria (Instituto de Salud Carlos III): PI12/00629

Durada: gener 2013 – desembre 2016

Investigadora principal: Román, E.M<sup>a</sup>. Coinvestigadora: Escuredo, B.; Galleho, A.; Soriano G.; Santesmases, R; Hernández, E.

Títol: "Papel de la deficiencia de la Vitamina D en los eventos claves de la cirrosis hepática e impacto de su suplementación"

Beca Fondo de Investigación Sanitaria (Instituto de Salud Carlos III): PI16/00920

Proyecto coordinado

Investigadora principal: Román, E.M<sup>a</sup>. Coinvestigadora: Hernández, E.

Títol: "Nivell d'alfabetització en salut i pràctiques d'autocura en persones amb insuficiència cardíaca atesos en atenció primària. estudi transversal multicèntric."

Referència del projecte: IDIAP 4r14/030

Entitat: Institut d'investigació en atenció primària

Investigadora Principal: Santesmases, R. Coinvestigadors: Hernández, E.; Daniel Rivilla Frías, Gemma Luna Redondo, Eva Maria Beltran Martínez, Manuela Honorio Prieto, Yolanda Rico Garcia

Inici: gener 2015

### 5.3. PUBLICACIONS

---

Santesmases Masana, R.; Gonzalez de Paz, L.; Hernandez Martínez-Esparza, E.; Ramo Fernandez, A.; Abades Porcel, M. Honorio Prieto, M.; et al. "L'alfabetització en salut de les persones amb insuficiència cardíaca ateses a l'atenció primària". Annals de Medicina 2016; 99:110-113.

Abades Porcel, M.; Sirvent Angulo, M. "Registro de prácticas discentes: Instrumento reflexivo para el estudiante en salud mental y geriatría". Revista Electrónica Educare (Educare Electronic Journal) EISSN: 1409-4258 Vol. 21(1) Enero-Abril, 2017: 1-17.

Martínez Momblán, M.A.; Gómez, C.; Santos, A.; Porta, N.; Esteve, J.; Úbeda, I.; Halperin, I.; Campillo, B.; Guillaumet, M.; Webb, S.M.; Resmini, E. "A specific nursing educational program in patients with Cushing's syndrome". Endocrine 2015; [Epub ahead of print] pp 1-11.

Guillaumet, M.; Amorós, G.; Ramos, A.; Campillo, B.; Martínez, M. A. "La narrativa como estrategia didáctica para una aproximación al proceso de la muerte". Enfermería Global. (Epub ahead of print)

Guillaumet Olives, M.; Torres Quintana, A.; Campillo Zaragoza, B.; Román Abal, E.M.; Santesmases Masana, R.; Martínez Momblán, M.A.; "El sentido de un final de estudios: proceso de aprendizaje durante el Grado de Enfermería a partir del Cuaderno de Progresión Transversal". Rol de enferm. (Epub ahead of print)

Ventura-Cots M, Concepción M, Arranz JA, Simón-Talero M, Torrens M, Blanco-Grau A, Fuentes I, Suñé P, Alvarado-Tapias E, Gely C, Roman E, Mínguez B, Soriano G, Genescà J, Córdoba J. "Impact of ornithine phenylacetate (OCR-002) in lowering plasma ammonia after upper gastrointestinal bleeding in cirrhotic patients". Therap Adv Gastroenterol. 2016 Nov;9(6):823-835.

Poca M, Alvarado-Tapias E, Concepción M, Pérez-Cameo C, Cañete N, Gich I, Romero C, Casas M, Román E, Castells L, Vargas V, Carrión JA, Guarner C, Soriano G. "Predictive model of mortality in patients with spontaneous bacterial peritonitis". Aliment Pharmacol Ther. 2016 Sep;44(6):629-37. doi: 10.1111/apt.13745.

Stephens C, Castiella A, Gomez-Moreno EM, Otazua P, López-Nevot MÁ, Zapata E, Ortega-Alonso A, Ruiz-Cabello F, Medina-Cáliz I, Robles-Díaz M, Soriano G, Roman E, Hallal H, Moreno-Planas JM, Prieto M, Andrade RJ, Lucena MI. "Autoantibody presentation in drug-induced liver injury and idiopathic autoimmune hepatitis: the influence of human leucocyte antigen alleles". *Pharmacogenet Genomics*. 2016 Sep;26(9):414-22. doi: 10.1097/FPC.0000000000000230.

Medina-Caliz I, Robles-Diaz M, Garcia-Muñoz B, Stephens C, Ortega-Alonso A, Garcia-Cortes M, González-Jimenez A, Sanabria-Cabrera JA, Moreno I, Fernandez MC, Romero-Gomez M, Navarro JM, Barriocanal AM, Montane E, Hallal H, Blanco S, Soriano G, Roman EM, Gómez-Domínguez E, Castiella A, Zapata EM, Jimenez-Perez M, Moreno JM, Aldea-Perona A, Hernández-Guerra M, Prieto M, Zoubek ME, Kaplowitz N, Lucena MI, Andrade RJ; "Spanish DILI registry. Definition and risk factors for chronicity following acute idiosyncratic drug-induced liver injury". *J Hepatol*. 2016 Sep;65(3):532-42. doi: 10.1016/j.jhep.2016.05.003.

Román E, García-Galcerán C, Torrades T, Herrera S, Marín A, Doñate M, Alvarado-Tapias E, Malouf J, Nacher L, Serra-Grima R, Guarner C, Cordoba J, Soriano G. "Effects of an Exercise Programme on Functional Capacity, Body Composition and Risk of Falls in Patients with Cirrhosis: A Randomized Clinical Trial". *PLoS One*. 2016 Mar 24;11(3):e0151652. doi: 10.1371/journal.pone.0151652.

Santiago A, Pozuelo M, Poca M, Gely C, Nieto JC, Torras X, Román E, Campos D, Sarrabayrouse G, Vidal S, Alvarado-Tapias E, Guarner F, Soriano G, Manichanh C, Guarner C. "Alteration of the serum microbiome composition in cirrhotic patients with ascites". *Sci Rep*. 2016 Apr 26;6:25001. doi: 10.1038/srep25001.

Soriano G, Sánchez E, Poca M, Román E y Guarner C. Capítulo de libro: "Probióticos y prebióticos en las enfermedades hepáticas. Probióticos, prebióticos y salud: Evidencia científica". Sociedad Española de Probióticos y Prebióticos. Edit. Ergon. 2016. ISBN: 978-84-16732-09-8.

Soriano G, Sánchez E, Poca M, Román E y Guarner C. Capítulo de libro: "OMICS" Group eBooks. Pendient publicació 2016

Martínez Momblan Antonia, Torres Quintana Antonio, Hernández-Martínez-Esparza Elvira, Santesmases-Masana Rosalia, et al. "Análisis del modelo de salud cardiovascular para los hábitos nutricionales en alumnos de 4º de grado de enfermería". 38 Congreso Nacional de la Asociación Española de Enfermería en Cardiología. *Enferm Cardiol*. 2017; año XXIV (70)

Fresneda Polo N, Santesmases-Masana R, Guillaument Olives M. "Intervención educativa para promocionar prácticas sexuales seguras en adolescentes que solicitan anticoncepción de emergencia en urgencias de Atención Primaria". *Revista Agora de Enfermería*. (Epub ahead of print citation).

Acebedo-Urdiales MS, Jiménez-Herrera M, ferré-Grau C, Font-Jiménez I, Roca-Biosca A, Bazo-Hernández L, Castillo-Cepero MJ, Serret-Serret M, Medina-Moya JL. The emotion. A crucial component in the care of critically ill patients. *Nurs Ethics* April 2016.

Serret M. Coautora de capítulo: "La familia como eje del cuidado neonatal" en el libro "Cuidados neonatales en enfermería". pp.45-51. Elsevier España. Madrid, 2017.

Abades M., Sirvent, M. "Registro de prácticas discentes: Instrumento reflexivo para el estudiante en salud mental y geriatría". *Revista Electrónica Educare*, V.21 (1) 2017.

#### 5.4. CONFERÈNCIES, PONÈNCIES I COMUNICACIONS

---

Santesmases, R., Gonzalez-De Paz, LI.; Hernández E., Ramos A., Torres A., Martínez A., Abades M. “L’alfabetització de la salut com a determinant social que modifica l’autogestió de la Insuficiència Cardíaca”. III Mediterranean Symposium on Health promotion, Girona el 22-23 juny de 2017.

Martinez M<sup>a</sup>A., Santesmases R., Hernandez E., Torres A. Abades M.,, et al: “Análisis del modelo de salud cardiovascular para los hábitos nutricionales en alumnos de 4 de grado en enfermería”. 38 Congreso Nacional de la Asociación Española de Enfermería en Cardiología. Barcelona de 2017.

Martinez M<sup>a</sup>A., Santesmases R., Hernandez E., Torres A. Abades M.,, et al: “Análisis del modelo de salud cardiovascular para la actividad física en alumnos de 4 de grado en enfermería”. 38 Congreso Nacional de la Asociación Española de Enfermería en Cardiología. Barcelona Maig de 2017.

Abades M., Campillo B., Sirvent M., Hernández E., Ramos A, Mitjans, J. Serret M. Pòster : “Memòria de pràctiques: Instrumento reflexivo para el estudiante en salud mental y geriatría.” VII Congreso de Investigación Cualitativa en salud, Barcelona del 5 al 7 de septiembre de 2016.

Abades M. “Conferència: Mirada a la vejez i el tenir cura infermer”. EUI Sant Pau. Barcelona gener 2016.

Sirvent M., Abades M., Campillo B., Santesmases R., Hernandez E., Torres A. “Instrumento reflexivo en las prácticas del estudiantes en Salud Mental y Geriátria”. III Jornades de recerca , del 7 al 9 de febrer de 2017

Hernandez, E. , Abades M. , Santesmases R., Torner A., González L., Planesas R. “Cura local de les ferides cròniques a l'àmbit residencial geriàtric de Barcelona”. III Jornades de recerca , del 7 al 9 de febrer de 2017

Hernández-Martínez-Esparza Elvira, Mundet Riera Imma, Torner Busquets Ainhoa, Santesmases-Masana Rosalía, Martínez Momblan Antonia, Campillo Zaragoza Beatriz, González de Paz Luis. “Residencias geriátricas de Barcelona: perfil del anciano ingresado y dotación de sus equipos sanitarios”. 59 Congreso de la Sociedad Española de Geriatria y Gerontología. A Coruña, juny 2017

Guillaumet Olives, M.; Torres Quintana, A.; Campillo Zaragoza, B.; Matinez Momblan, M. A. Roman Abal, E.; Santesmases Masana, R.; “El sentido de un final de estudios: el aprendizaje durante el grado de Enfermería a través del cuaderno de progresión transversal”. VII Congreso de Investigación Cualitativa en Salud. Barcelona. Setembre 2016.

Guillaumet, M.; Ramos, A.; Amorós, G.; Campillor, B.; Martínez, M.A. “La narrativa como estrategia didáctica para una aproximación al proceso de la muerte”. XX Encuentro Internacional de Investigación en cuidados. Investén. A Coruña, 16 de noviembre de 2016.

Guillaumet, M. “Programes de mobilitat: hi vaig? No hi vaig? Hi vaig!. EUI Sant Pau, 3 d’octubre de 2016.

Guillaumet, M.; Ramos, A. “La narrativa com estratègia didàctica per una aproximació al procés de la mort”. III Jornades d’infermeria. Hospital de la Santa Creu i Sant Pau. Barcelona, 7, 8, 9 de febrer de 2017.

Santesmases-Masana Rosalía, González de Paz Luis, Honorio Prieto M, Luna Redondo G, Rivilla Frías D, Hernández-Martínez-Esparza Elvira, Ramos Fernández Adelaida, Abades Porcel

Mercedes. “Perfil sociodemográfico, clínico i nivel de alfabetización en salud de pacientes con insuficiència cardíaca atendidos en Atención Primaria”. III Jornades d’Infermeria de l’Hospital de la Santa Creu i Sant Pau. Barcelona, febrer 2017

López Luna Ester, Hernández-Martínez-Esparza Elvira, et al. “Enfermera en geriatría de Barcelona: quién soy, qué hago y cómo me ven”. XXIV Congreso Sociedad Española de Enfermería Geriátrica y Gerontológica. Alicante, març 2017.

Hernández Martínez-Esparza E, Mundet Riera I, Santesmases-Masana, R, Torner Busquets A, Planesas Colomer R, Martínez Momblan MA, Chandre Jofre M, Verdú Soriano J, Ramos Fernández A. “Prevalencia y descripción de las heridas crónicas en los ancianos de las residencias geriátricas de Barcelona”. XX Encuentro Internacional de Investigación en Cuidados. A Coruña, noviembre 2016.

Román E, Nieto Juan C, Gely C, Vidal S, Poca M, Pozuelo M, Guarner C, Manichah C y Soriano G. “Estudio del efecto de un probiótico multiespecies sobre la función cognitiva, el riesgo de caídas y la respuesta inflamatoria en los pacientes con cirrosis”. Comunicación oral. Congres de la Societat Catalana de Digestologia (SCD) Lleida 26-28 de enero de 2017.

Román E, Nieto Juan C, Gely C, Vidal S, Poca M, Pozuelo M, Guarner C, Manichah C y Soriano G. “Estudio del efecto de un probiótico multiespecies sobre la función cognitiva, el riesgo de caídas y la respuesta inflamatoria en los pacientes con cirrosis”. Comunicación oral. 42º Congreso de la Asociación Española para el estudio del Hígado (AEEH). Madrid 15-17 de febrero de 2017.

Román E, Nieto Juan C, Gely C, Vidal S, Poca M, Pozuelo M, Guarner C, Manichah C y Soriano G. “Estudio del efecto de un probiótico multiespecies sobre la función cognitiva, el riesgo de caídas y la respuesta inflamatoria en los pacientes con cirrosis”. Comunicación oral. VIII Workshop de la Sociedad Española sobre Probióticos y Prebióticos (SEPPY). Santiago de Compostela 22-24 de febrero de 2017.

Román E, Nieto Juan C, Gely C, Vidal S, Poca M, Pozuelo M, Guarner C, Manichah C y Soriano G. “Effect of the multispecies probiotic mixture on cognitive function, risk of falls and inflammatory response in patients with cirrhosis”. Oral presentation. European Liver congress (EASL). Amsterdam Abril.

Román E, Nieto Juan C, Gely C, Vidal S, Poca M, Pozuelo M, Guarner C, Manichah C y Soriano G. “Estudio del efecto de un probiótico multiespecies sobre la función cognitiva, el riesgo de caídas y la respuesta inflamatoria en los pacientes con cirrosis”. Comunicación oral. Symposium Internacional de Inmunonutrición (ISIN). Madrid Julio 2017.

Román E. “Presentación de la Guia de Cuidados para el paciente con cirrosis y sus familiares”. Comunicación oral. III Jornades de Recerca de l’Hospital de la Santa creu i Sant Pau. Barcelona Febrero 2017

Román E. “Contribución de las enfermeras en la mejora de la calidad de vida d elos pacientes con enfermedades hepáticas”. Ponencia invitada. XIV Congreso de la Aodiciación Española de Enfermería de Patología Digestiva. Pamplona Junio 2017

Santesmases-Masana R, Hernández E, Martínez M et al. “Perfil sociodemográfico, clínico i nivel de alfabetización en salud de pacientes con insuficiència cardíaca atendidos en Atención Primaria”. XX Encuentro Internacional de Investigación en Cuidados. Investen ISCII. A Coruña. 15-18 noviembre 2016

Hernández-Martínez-Esparza Elvira, Santesmases-Masana Rosalia, Mundet Riera Imma, Torner Busquets Ainhoa, Torres Quintana Antonio, González de Paz Luis. "Cuidado local de las heridas crónicas en el ámbito residencial geriátrico de Barcelona". 13 International Concil of Nurses (ICN). Barcelona, maig-juny 2017.

Serret M. "Vincle i multiculturalitat". 9è Workshop Organitzat per NADOCAT (Associació catalana per a l'assistència integral del nadó i la seva família). Barcelona 9 de juny de 2017.

Serret, M; Ramos, A. "El cuidado de los efectos de las normas de una unidad neonatal para favorecer el proceso de vinculación entre padres e hijos prematuros". VII Congreso Iberoamericano de Investigación Cualitativa en Salud. Barcelona, 5-7 de septiembre de 2016.

Serret Serret, M. "La cura infermera i el lligam entre pares i mares i fills prematurs en una unitat neonatal" EUI Sant Pau. 16 de setembre de 2016.

Serret Serret, M. "Atenció infermera al nen oncològic" EUI Sant Pau. 28 de març de 2017.

Torres, A. "Gestión del tiempo como herramienta de innovación". Congreso Nacional de Enfermería Intensiva y Unidades Coronarias. Madrid. Juny 2017.

Torres, A. "Gestió eficient dels recursos materials". Congreso Nacional de Enfermería Coordinadora de Recursos Materiales. València. Setembre 2016.

Torres, A. (coautor) "Grado de Incumplimiento terapéutico del paciente PCC y MACA de dos centros de atención primaria de Barcelona". Congrès Internacional Infermeria. Barcelona. Maig 2017.

Torres, A. (coautor) "Ansiedad en pacientes cardiológicos dados de alta de UCI". Congrès Nacional Infermeria Cardiologia. Maig 2017.

Sirvent, M. , Abades M., Campillo B.,Hernández E., Ramos A, Mitjans, J. Serret M. "L'instrument reflexiu a les pràctiques de l'estudiant en salut mental i geriatría". III Jornades d'Infermeria HSCSP Barcelona, 7,8 i 9 de febrero de 2017.

Ricart M, Romero M, , Mariné A, Ramirez I, Martinez MA, Lleixà M. Ansiedad en pacientes dados de alta de UCI. Congreso Internacional de Enfermeria 2017. Barcelona, 2017

Ricart M, Romero M, Martinez MA, Mariné A, Ramirez I, Oms R, Vega M, Torres A, Ferré C, Lleixà M. Ansiedad en pacientes cardiológicos dados de alta de UCI. 38 Congreso Nacional de la Asociación Española de enfermeria en cardiologia. Barcelona, 2017.

## **5.5. ÒRGANS DE PARTICIPACIÓ**

---

Abades, M. Membre d'ADEIC (Associació de Directores d'Escoles d'Infermeria de Catalunya), 24 d'octubre , Barcelona 2016 .

Abades, M. Membre de la Conferència Nacional de Directores en la UCM celebrada del 8 y 9 de noviembre, Madrid 2016

Abades, M. Membre de la Conferència Nacional de Directores en la UCM celebrada del 11,12 de marzo, Madrid 2017.

Abades, M. Membre de la Comissió avaluadora en la convocatòria de premis de recerca de la



“Fundació Vila Saborit”, 20 setembre de 2016.

Abades, M. Membre del Jurat en la convocatòria de premis de recerca de la “Fundació Vila Saborit”, 17 de novembre de 2016.

Abades, M. Membre del Comité científic de la Revista Gerokomos 2016-17 .

Campillo, B. Presidenta del comitè científic Congreso Nacional ENfermería QUIrúrgica. Octubre 2016. Barcelona

Campillo, B. Presidenta del Tribunal de Premis Extraordinaris de Grau en Infermeria EUI – Sant Pau. Curs 2016-17.

Campillo, B. Revisora de manuscrits de la Revista Agora

Guillaumet, M. Membre del Consell de Redacció i Corresponsal EUI revista Àgora d’Infermeria.

Hernández, E. Membre del Comitè Científic de la Jornada 20 Anys d’Àgora d’Infermeria “Fem créixer el pensament infermer”. Febrer 2017

Hernández, E. Membre de la Vocalia de geriatría del Col·legi Oficial d’Infermeria de Barcelona (COIB).

Hernández, E. Membre del Tribunal de Premis Extraordinaris de Grau en Infermeria EUI-Sant Pau. Curs 2016-17.

Hernández, E. Revisora de manuscrits de la Revista Gerokomos

Roman, E. Socia de la la Asociación Española de Enfermería de Patología Digestiva (AEEPD)

Roman, E. Membre del Comité Científico de la Asociación Española de Enfermería de Patología Digestiva (AEEPD) desde Enero de 2015 hasta Junio de 2018.

Roman, E. Membre del grupo FEBE. Historia de los cuidados de Enfermería desde el año 2011.

Roman, E. Membre del Comité Editorial Internacional de la Revista Mexicana de Enfermería (ISSN: 2339-7284) desde Octubre de 2015.

Roman, E. Membre de la Societat Catalana de Digestologia.

Roman, E. Socia de la Acadèmia de Ciències Mèdiques de Catalunya i Balears

Roman, E. Vocal de la Comisió de Docència i Qualitat. Escola d’Infermeria EUI- Sant Pau.

Roman, E. Vocal de la Comisió de Mobilitat e Intercanvi. Escola d’Infermeria EUI- Sant Pau.

Santesmases, R. Membre del grup de recerca Grup Emergent de Recerca en Cures per a la Salut (GERCS) de la IDIAP, amb la IP: Carolina Lapena. Amb les següents línies de recerca: Línia 1: promoció de la salut, Línia 2: cures en situacions de cronicitat i Línia 3: desenvolupament professional.

Torres, A. Revisor i membre del comiter avaluador de la revista de la Sociedad Española de Enfermería Nefrológica.

Torres, A. Avaluador de Projectes del Col·legi Oficial d’Infermeria (COIB).

Ricart, M.T. Membre vocal infermera del Comitè d'Ètica d' Investigació clínica (CEIC). Hospital de la Sta.Creu i Sant Pau. Universitat autònoma de Barcelona. Acreditació de la Conselleria de Sanitat. Generalitat de Catalunya. Acreditació des de juny 2015.

Ricart, M.T. Membre del comitè organitzador de les III Jornades d'Infermeria. Hospital de la Sta.Creu i Sant Pau. Barcelona, febrer 2017.

### **Tribunals de treballs de fi d'estudis**

El professorat a temps complet de l'EUI – Sant Pau ha participat en els diferents tribunals de treballs de fi de Grau i de Màster del curs 2016 – 2017, acomplint les funcions de presidència, secretaria i/o vocalia.

### **5.6. PARTICIPACIÓ EN CURSOS I SEMINARIS**

---

Hernández, E. Docent al Màster del “Máster Oficial de Gestión Integral e Investigación en los Cuidados de las Heridas Crónicas” de la Universitat de Cantàbria. Curs 2016-17

Hernández, E. Docent al Postgrau d'especialització en el pacient amb ferida crònica. Ferides de cicatrització complexa, de ESCS Tecnocampus-Mataró. Curs 2016-17

Hernández, E. Docent al “Experto Universitario en Cuidados y Curas de Heridas Crónicas” de la Universitat de Cantàbria. Curs 2016-17

Hernández, E. Docent al Máster Universitario en Atención y Cuidados Paliativos de la Universidad de Vic y el Institut Català d'Oncologia, del ICO / UVic/ UB. Curs 2016-17

Roman, E. XXVI Congrés de la Societat Catalana de Digestologia. Gener 2017. Lleida.

Roman, E. 42º Congreso de la Asociación española para el estudio del Hígado (AEEH). Madrid 15-17 de febrero de 2017.

Roman, E. VIII Workshop probióticos, prebióticos y salud: Evidencia científica. Santiago de Compostela 22-24 febrero 2017

Roman, E. III Jornades de Recerca de l'Hospital de la Santa creu i Sant Pau. Barcelona Febrer 2017

Ricart, M.T. Moderadora taula 1. Comunicacions de Recerca IIIJornades d'Infermeria de l'Hospital de la Santa creu i Sant Pau. Barcelona Febrer 2017

### **5.7. ASSISTÈNCIA A CURSOS, SEMINARIS I CONGRESSOS**

---

#### **Professorat**

Abades, M. Curs Moodle: Administració i configuració. Formació continuada HSCSP. Barcelona 13 i 17 de juliol de 2017

Abades, M. Curs: Acadèmia d'estiu Project Centre. Formació innovadora per a una societat de totes les edats:garantint l'autonomia de les persones Grans. EITH Health, UB, Gisme. Barcelona 12,13,14 de juliol de 2017

Abades, M. Jornada: La formació del personal docent: Des de l'accés a la universitat fins a l'exercici professional. Agència de Qualitat del sistema universitari de Catalunya. Barcelona 27 de juny de 2017

Abades, M. Jornada: Diàlegs: Construïnt entre totes un nou model organitzatiu per millorar l'atenció infermera a les persones. Col·legi Oficial d'Infermeria de Barcelona. Barcelona 3 de abril de 2017

Abades, M. Jornada: Com incorporar l'evidència a la presa de decisions. Agència de Qualitat del sistema universitari de Catalunya. Barcelona 16 de maig de 2017

Abades, M. Taller: La teoria fundamentada como estrategia de anàlisi cualitativo de datos. Durante el VII Congreso Iberoamericano de investigación Cualitativo en Saludos cordiales. Barcelona de 5 a 7 de septiembre de 2016

Abades, M. Seminari: Ètica i valors del tenir cura. Care care ethics be codified? Col·legi Oficial d'Infermeria de Barcelona. Barcelona 28 de setembre de 2016

Abades, M. Congrés Iberoamericano de Investigación Cualitativa en salud. Barcelona del 5 al 7 setembre de 2016

Abades, M. Taller: Com millorar la formació dels docents?. Organitza: AQU Agència per a la Qualitat del Sistema Universitària de Catalunya. Barcelona, 26 d'octubre de 2016

Abades, M. XXV Taller para docentes en Enfermería Geriàtrica Sociedad Espanyola de Enfermería Geriàtrica y Gerontológica. Organitza:SEEGG. Barcelona del 9 al 12 de noviembre 2016

Abades, M. Taller: Les habilitats per a la vida en la formació universitària, Catedra de Promoció de la Salut de la UG. Organitza:Universitat de Girona. Girona 14 de desembre de 2016 (4h)

Abades, M. Curs: Presentació d'un protocol de recerca a una convocatòria competitiva". Organitza: Institut d'Investigació en Atenció Primària(IDIAP). Barcelona el 17 de febrer de 2017

Abades, M. Jornada: Com millorar la formació dels infermers i les infermeres? Organitza: Universitat Autònoma de Barcelona, Bellaterra 15 de febrer de 2017

Campillo, B. Curs Moodle a l'EUI. Administració i Configuració. Formació Continuada.Juliol 2017

Campillo, B. Jornada de reflexió de resultats de l'estudi de consum de tabac en estudiants d'Infermeria de Catalunya (ECTEC). Juny 2017

Guillaumet, M. Jornada: Jornada 20 anys d'Àgora d'Infermeria. "Fem créixer el pensament infermer". Barcelona, 1 de febrer de 2017

Guillaumet, M. Curs: Tècniques per a una comunicació escrita eficaç. Formació continuada HSCSP, Barcelona, maig de 2017.

Guillaumet, M. Curs: Moodle EUI. Administració i configuració. Formació continuada HSCSP, Barcelona, juliol de 2017.

Guillaumet, M. Congrés: XX Encuentro Internacional de Investigación en cuidados. Investén. La Coruña, 15-18 de novembre de 2016.

Guillaumet, M. Congrés: VI Congreso Iberoamericano de Investigación Cualitativa en Salud. Universitat de Barcelona, 5 -7 de setembre de 2016.

Guillaumet, M. Taller: ¿Cómo tutorizar una tesis de investigación cualitativa?. VI Congreso Iberoamericano De Investigación cualitativa. Universitat de Barcelona. Barcelona, 6 de setembre de 2016.

Hernández, E. Jornada 20 Anys d'Àgora d'Infermeria "Fem créixer el pensament infermer". 1 febrer 2017

Hernández, E. Jornada Diàlegs: Construint entre totes un nou model organitzatiu per millorar l'atenció infermera a les persones (edició 21). COIB. Barcelona, abril 2017.

Hernández, E. 13 International Concil of Nurses (ICN). Barcelona, maig-juny 2017.

Hernández, E. Curs: Moodle EUJ. Administració i configuració. Organitzat per Formació Continuada del Hospital de la Santa Creu i Sant Pau. Barcelona, 13 i 17 de juliol de 2017.

Ramos, A. Curso básico de Soporte Nutricional en Cuidados paliativos (40h) de INspira Network group SL, avalado por la SECPAL y acreditado con 4,8 créditos de formación continuada por la Comisión de Formación Continuada de las Profesiones de la Comunidad de Madrid-Sistema Nacional de Salud

Ramos, A. Taller: Existential issue and meaning in life in palliative care organitzat per la Càtedra WeCare amb una dedicació de 2,5h. UIC Sant Cugat, juny 2017.

Ramos, A. Taller introductorio a las revisiones sistemáticas Cochrane (4h) organitzat per Cochrane Iberoamérica. Barcelona, maig 2017.

Ramos, A. Jornada: Revisiones Sistemáticas para la práctica clínica y la investigación organizades per Cochrane Iberoamérica. Barcelona, maig 2017.

Ramos, A. I Jornada española SACPA en StChristopher's: "Recordar nuestro orígenes, para mejorar el presente mirando al futuro" Londres, abril 2017.

Ramos, A. Curs: Ms Power Point 2010: Presentacions Avançades del 6 de març al 10 d'abril de 2017 (16h) modalitat telemàtica.

Ramos, A. Sesión formativa: Mendeley Institucional básico 16/02/17 (2h) i 23/03/17 (2h). Biblioteca Josep Laporte (UAB) Barcelona.

Ramos, A. Curs: Presentació d'un protocol de recerca a una convocatòria competitiva. IDIAP Jordi Gol (4h). Barcelona, gener 2017.

Ramos, A. Workshop FINE: Innovaciones pedagógicas para el desarrollo de competencias enfermeras en la excelencia de los cuidados ¿Qué competencias? ¿Qué posibilidades? Fundació Infermeria i Societat. Barcelona, gener 2017.

Ramos, A. Curs: Cómo realizar grupos focales (30h) con 5,4 créditos en la modalidad de cursos a distancia. Fundación INDEX para el desarrollo de la investigación en cuidados de salud.

Ramos, A. Taller: Escribir investigación cualitativa realizado por Beatriz San Román Grupo AFIN-UAB. VII Congreso Iberoamericano de Investigación Cualitativa en Salud. Barcelona, setembre 2016.

Ramos, A. Taller: Cómo defender una tesis de investigación cualitativa realizado por Manuel Amezcúa. Fundación INDEX. VII Congreso Iberoamericano de Investigación Cualitativa en Salud. Barcelona, setembre 2016.

Ramos, A. Taller teórico práctico sobre metodología de la investigación cualitativa (4h). VII Congreso Iberoamericano de Investigación Cualitativa en Salud. Barcelona, setembre 2016.

Ramos, A. Assistència al VII Congreso Iberoamericano de Metodología Cualitativa en Salud acreditado con 1,7 créditos. Barcelona, setembre 2016.

Ramos, A. Curs Moodle: Administració i configuració. Formació continuada HSCSP. Barcelona 13 i 17 de juliol de 2017

Roman, E. XIXC Curso de Patología Digestiva. Hospital de sant Pau. Barcelona Novembre de 2016.

Roman, E. XXVI Congrès de la Societat Catalana de Digestologia. Gener 2017. Lleida.

Roman, E. 42º Congreso de la Asociación española para el estudio del Hígado (AEEH). Madrid 15-17 de febrero de 2017.

Roman, E. VIII Workshop probióticos, prebióticos y salud: Evidencia científica. Santiago de Compostela 22-24 febrero 2017

Roman, E. III Jornades de Recerca de l'Hospital de la Santa creu i Sant Pau. Barcelona Febrero 2017 European Liver Congress (EASL) Amsterdam 22-25 abril 2017

Roman, E. XIV Congreso de la Asociación Española de Enfermería de Patología Digestiva. Pamplona 2-5 junio 2017.

Roman, E. Simposium internacional de Inmunonutrición (ISIN) Madrid 17-19 julio 2017.

Santesmases, R. Jornada 20 Anys d'Àgora d'Infermeria "*Fem créixer el pensament infermer*". 1 febrer 2017. Membre del Comitè Científic.

Santesmases, R. Revisor dins del Comité Científica. XXXV Reunión Anual de la Sociedad Española de Epidemiología (SEE) y XII Congresso da Associação Portuguesa de Epidemiologia (APE). Universitat Pompeu Fabra. Campus de la Ciutadella, del 6 al 8 de septiembre de 2017.

Santesmases, R. Curs Moodle EUI. Admistració i configuració. Formació continuada. HSC-Sant Pau. 8 hores. Juliol 2017

Serret M. Congreso Iberoamericano de Investigación Cualitativa en Salud. Barcelona, 5-7 de septiembre de 2016.

Serret M. Jornada: Cures pal.liatives Pediàtriques. Un dret dels infants. Un deure de tots. Organitzada per la Fundació d'oncologia Enriqueta Villavecchia. Barcelona, 10 d'octubre de 2016.

Serret M. 8è Workshop: El nadó de risc: criteris de derivació a l'alta. Organitzat per NADOCAT (Associació catalana per a l'assistència integral del nadó i la seva família). Barcelona 18 de novembre de 2016.

Serret M. Jornada "Escolarització durant el procés de malaltia i hospitalització". Màster Universitari en Atenció emocional a l'infant hospitalitzat segons el model CHILD Life per la Universitat de Barcelona. Esplugues de Llobregat, Barcelona. Abril 2017.

Serret M. 9è Workshop: Vincle i multiculturalitat. Organitzat per NADOCAT (Associació catalana per a l'assistència integral del nadó i la seva família). Barcelona 9 de juny de 2017.

Serret M. Curs: Moodle EUI. Administració i configuració. Organitzat per Formació Continuada del Hospital de la Santa Creu i Sant Pau. Barcelona, 13 i 17 de juliol de 2017.

Torres, A. Congrés Nacional Infermeria Gestora de Recursos. Madrid. Octubre 2016

Torres, A. III Jornades d'Infermeria Hospital de Sant Pau. Barcelona. Febrer 2017

Torres, A. Congrés Internacional Infermeria. Barcelona. Maig 2017

Torres, A. Congreso Nacional de la Sociedad Española de Enfermería en Cardiología. Barcelona. Maig 2017

Torres, A. III Simposi Mediterrani de Promoció de la Salut. Girona. Juny 2017

Torres, A. Congreso Nacional de Enfermería Intensiva y Unidades Coronarias SEEIUC. Madrid. Juny 2017

Sirvent, M. La terapia floral del Dr. Edward Bach. 40 horas lectivas con sistema de tutorización. SATSE del 27 de junio 2016 al 07 de Agosto de 2016.

Sirvent, M. Aplicación a la práctica clínica diaria de los modelos conceptuales enfermeros. 100 horas lectivas con sistema de tutorización. SATSE del 04 de abril al 03 de julio de 2016.

Sirvent, M. Tècniques per una comunicació escrita eficaç. 23h. Formació Continuada HSCSP. Del 25 de abril al 19 de mayo del 2017.

Sirvent, M. Moodle EUI. Administración y configuración. 8h. Formació Continuada HSCSP. Del 13 al 17 de juliol de 2017.

Sirvent, M. Intervención enfermera en la conducta suicida. UCLM (Universidad de Castilla-La Mancha) Fuden (Fundación para el desarrollo de la Enfermería). 25h. Del 13 al 20 de junio de 2017.

Sirvent, M. Entrevista clínica y evaluación de la conducta suicida y riesgo suicidas. (Universidad de Castilla-La Mancha) Fuden (Fundación para el desarrollo de la Enfermería). 25h. Del 19 al 26 de mayo de 2017.

Sirvent, M. Aspectos generales de la conducta suicida. situación actual. (Universidad de Castilla-La Mancha) Fuden (Fundación para el desarrollo de la Enfermería). 25h. Del 14 al 21 de mayo de 2017.

Sirvent, M. Epidemiología y programas de prevención de la conducta suicida. (Universidad de Castilla-La Mancha) Fuden (Fundación para el desarrollo de la Enfermería). 25h. Del 21 al 28 de abril de 2017.

## **5.8. ALTRES**

---

Abades, M. The Collaborating Sites Advisory Commite Members 2016-17, International Association of Qualitative Inquiry (IAQI).

Abades, M. Presidenta de la subcomissió de revisió i modificació de l'autoinforme. Comitè d'avaluació intern constituït a l'Escola Universitària d'Infermeria de l'Hospital de la Santa Creu i Sant Pau (EUI Sant Pau), en el marc del programa d'avaluació de centres adscrits posat en marxa

per l'AQU Catalunya en col·laboració amb la Direcció General d'Universitats (DGU) i les universitats catalanes. febrer 2017.

Hernández, E. Membre suplent del Tribunal de Tesis Doctoral: *L'entorn de treball de les infermeres a les unitats sociosanitàries d'atenció intermèdia de Catalunya: valoració, factors relacionats i impacte en els resultats d'avaluació*. Defensada per Ingrid Bullich Marín, en la Universitat de Barcelona. Maig 2017

Roman, E. Estudio del efecto de un probiótico multiespecies sobre la función cognitiva, el riesgo de caídas y la respuesta inflamatoria en los pacientes con cirrosis. Premio a la mejor Comunicación oral. Congrés de la Societat Catalana de Digestologia (SCD) Lleida 26-28 de enero de 2017.

Roman, E. Estudio del efecto de un probiótico multiespecies sobre la función cognitiva, el riesgo de caídas y la respuesta inflamatoria en los pacientes con cirrosis. Premio a la mejor Comunicación oral en usos clínicos . VIII Workshop de la Sociedad Española sobre Probióticos y Prebióticos (SEPPY). Santiago de Compostela 22-24 de febrero de 2017.

Roman, E. Autora y coordinadora de la Guia de cuidados para los pacientes con cirrosis y sus familiares. Grupo de trabajo de la Asociación Española de Enfermería de Patología Digestiva. Maquetación: Fundación para el desarrollo de la Enfermería (FUDEN). Edición digital: mayo 2016 ISBN: 978-84-16191-75-8. Depósito legal: M-158585-2016.

Serret M. Evaluadora externa en el proyecto "Effectiveness of an Educational Program to Parents with Uncertainty Related to Preterm Infants with Retinopathy". Universidad Antonio Mariño. Bogotá abril de 2017.

Serret M. Vocal del Tribunal de Tesi Doctoral. "Evaluación del Proceso de implantación del modelo" Neonatal Individualized Development Care and Assessment Program "(NIDCAP) de Cuidados Centrados en el Desarrollo y la familia (CCD) en España. Defensada per Leticia Bazo Hernández Departamento de Enfermería de la Universidad Rovira i Virgili de Tarragona, octubre de 2016.

Serret M. Vocal del Tribunal de Tesi Doctoral "Secuelas, morbilidad y comorbilidad en el desarrollo de un grupo de niños prematuros". Defensada per Marcel Cortada Esteve. Departamento de Psicología clínica y psicobiología. Universidad de Barcelona, març de 2017.

Serret M. Evaluadora externa de la tesi doctoral "Viscosidad en la dieta de pacientes diagnosticados de disfagia orofaríngea". Doctoranda Maria Luisa García González. Universitat Politècnica de Catalunya. Departament d'Ingenieria Agroalimentària i biotecnologia. Barcelona, abril, 2017.

Serret M. Vocal del Tribunal de la Tesi Doctoral "APANICU 1.0: Sistema automàtic per a la valoració del dolor dels nounats ingressats a les unitats de cures intensives". Defensada per Josep Oriol Casanovas Marsal. Universitat Rovira i Virgili. Departament d'Infermeria. Tortosa, juny 2017.

Torres, A. Tutor de l'alumna Silvia Poveda amb el projecte "Actitud y conocimiento de los profesionales de enfermería en relación al Documento de Voluntades Anticipadas en las decisiones urgentes" del Màster Oficial Investigación Aplicada en Ciencias de la Salud" UAB.

Torres, A. Membre suplent del tribunal de defensa de la Tesi Doctoral de la Sra. M<sup>a</sup> Roser Cuesta Martínez amb el títol "Afinidad de los profesionales de enfermería hacia la docencia virtual de posgrado". Universitat Rovira i Virgili. Setembre 2017.

Sirvent, M. Organitzadora de la Taula-debat . MAD or Bad. Continua el Debat. EUI de l'HSCSP. 17 de maig de 2017.

## **Inauguració oficial del curs acadèmic 2016-2017**

El 5 d'octubre de 2016 va tenir lloc la inauguració oficial del curs acadèmic 2016/17 a la Sala d'Actes de l'Hospital de la Santa Creu i Sant Pau.

L'obertura de l'acte va anar a càrrec de la Dra. Mercedes Abades, directora de l'EUI - Sant Pau. El Dr. Josep Maria Esquirol, professor de filosofia de la Universitat de Barcelona i autor de "*La Resistència Íntima*" (Premi Ciutat de Barcelona 2015) va fer la sessió inaugural "Filosofia de la infermeria".

La Sra. Núria Guàrdia, Cap d'Infermeria de l'Àrea Mèdica de l'HSCSP i exestudiant de l'EUI-Sant Pau va parlar de la seva "*Experiència i trajectòria professional d'una exestudiant de l'EUI-Sant Pau*".

L'acte el va tancar la Dra. Mercedes Abades, directora de l'EUI-Sant Pau.

## **Cloenda de la V Promoció de Grau d'Infermeria de l'EUI- Sant Pau**

El dia 28 de juny de 2017 va tenir lloc la cloenda oficial del curs 2016/17 i el lliurament de diplomes a la 5a Promoció de Grau d'Infermeria de l'EUI - Sant Pau a la Sala d'Actes de l'Hospital de la Santa Creu i Sant Pau.

L'obertura de l'acte va anar a càrrec de la Dra. Mercedes Abades, directora de l'EUI - Sant Pau.

Els parlaments varen anar a carrec de la Sra. Carme Jover, Cap d'Infermeria de l'Hospital de la Santa Creu i Sant Pau; la padrina del curs, Dra. Eva Roman, i les senyores Adriana Rubert i Alba Castiñeira en representació dels nous graduats i graduades.

Els membres de la taula van procedir al lliurament de diplomes als gaudats i graduades de la 5a promoció de Grau en Infermeria i el Dr. Josep Ros, vicerector de Programació Acadèmica i de Qualitat de la Universitat Autònoma de Barcelona, va lliurar el Premi Extraordinari al millor expedient acadèmic del curs 2015/16 a la Sra. Marta Guirao.

La Dra. Mercedes Abades, directora de l'EUI-Sant Pau va realitzar el seu parlament i va cedir la paraula al Dr. Josep Ros, vicerector de Programació Acadèmica i de Qualitat de la Universitat Autònoma de Barcelona.

La cloenda de l'acte va anar a càrrec del Dr. Josep Ros, vicerector de Programació Acadèmica i de Qualitat de la Universitat Autònoma de Barcelona.



## **6. ACTIVITATS I COL-LABORACIÓ AMB ALTRES INSTITUCIONS**

- 6.1. Promoció universitària**
- 6.2. Orientació i acollida a nous estudiants**
- 6.3. Mobilitat i intercanvis d'estudiants i professors**
- 6.4. Programes preventius**
- 6.5. Campanya de donació de sang**



## 6. ACTIVITATS I COL-LABORACIÓ AMB ALTRES INSTITUCIONS

### 6.1. PROMOCIÓ I ORIENTACIÓ UNIVERSITÀRIA

---

#### **Activitats d'informació i orientació a futurs estudiantes, específiques de l'EUI Sant Pau:**

##### Estudis de Grau

Es van realitzar tres sessions informatives, amb l'objectiu de donar a conèixer a futurs estudiantes l'estructura i funcionament de l'EUI, l'organització, el pla d'estudis de Grau, model docent i de pràctiques, entre altres. Van tenir lloc els dies 4 de maig a les 16 hores, 12 de maig a les 12:30 hores i 27 de juny a les 16 hores.

##### Estudis de Màster

Es van realitzar dues sessions informatives sobre la formació de postgrau dirigida a les persones interessades en l'oferta de màsters de l'EUI Sant Pau. Van tenir lloc els dies 5 i 18 de maig a les 12:30 i les 16 hores respectivament.

#### **Jornada de Portes Obertes**

La Universitat Autònoma de Barcelona va organitzar els dies 31 de gener i 1 i 2 de febrer de 2017, les Jornades de Portes Obertes, per a estudiants de primer i segon curs de batxillerat i de cicles formatius de grau superior, amb l'objectiu de donar a conèixer l'oferta educativa i de serveis de la UAB.

#### **Saló de l'Ensenyament**

Dins les Jornades d'Orientació Universitària de la UAB, s'ha participat, amb un estand informatiu, al Saló de l'Ensenyament, del 22 al 26 de març 2017, on també es podia trobar informació sobre els estudis que s'imparteixen al nostre centre.

Coincidint amb el Saló de l'Ensenyament, s'ha celebrat Futura, dedicat a titulats universitaris i professionals interessats als màsters i postgraus.

### 6.2. ACOLLIDA A NOUS ESTUDIANTS

---

Per als estudiants de nou accés, s'ha realitzat una sessió informativa amb la informació acadèmica i administrativa adient per tal que l'estudiant conegui l'organització dels estudis i realitzi, de la manera més àgil possible, la formalització de la seva matrícula. Aquesta sessió s'organitza coincidint amb el període de matriculació inicialment establert al juliol.

Accions d'orientació acadèmica dirigides als estudiants de nova incorporació:

- Tutories acadèmiques: Tots els estudiants
- Assignació tutor de titulació per seguiment de progressió transversal: Tots els estudiants
- Pla d'acció tutorial d'implantació generalitzada a tots els estudiants de l'Escola.

### **6.3. MOBILITAT I INTERCANVIS D'ESTUDIANTS I PROFESSORS**

---

#### **Intercanvi d'estudiants**

Durant el curs 2016/17 no hi ha hagut intercanvi d'estudiants OUT/IN en cap programa (ERASMUS, P. Propi i SICUE)

#### **Visites a l'EUI de professors i/o estudiants procedents d'altres països i/o altres comunitats**

A continuació es detallen les diferents visites en les quals s'han acollit a professors i estudiants procedents de l'estranger. Cal destacar la visita dels docents que han realitzat propostes de projectes de mobilitat i de recerca interuniversitaris així com dels estudiants, sol·licitant contacte entre iguals, fet que promou l'intercanvi entre universitats i la compartició de projectes.

- Visita de l'IFSI Montauban (França) per un grup d'estudiants i professors.
- Visita de la Universidad del Desarrollo (Xile), per la Directora i la Coordinadora de Titulació d'infermeria.
- Visita de l'IFSI Le mans (França) per dues profesores.

### **6.4. PROGRAMES PREVENTIUS**

---

L'Escola, amb col·laboració de la Direcció General de Salut Pública de la Generalitat de Catalunya i el Servei de Prevenció de Riscos Laborals de l'Hospital de la Santa Creu i Sant Pau, porta a terme el programa de prevenció de l'Hepatitis B dirigit als estudiants de nou ingrés de l'Escola.

Aquest curs, dels estudiants de nou accés matriculats a l'Escola, 18 van seguir el programa de vacunació de l'Hepatitis B, la resta s'han controlat l'immunització mitjançant analítica.

El Servei de Prevenció de Riscos Laborals junt amb l'Escola, també participen en la informació de la campanya antigripal per a tots els estudiants de l'Escola d'Infermeria.

### **6.5. CAMPANYA DE DONACIÓ DE SANG**

---

El Banc de Sang i Teixits, va organitzar una campanya de donació de sang a la nostra Escola a l'octubre de 2016 en la qual, com cada any, es va participar activament.